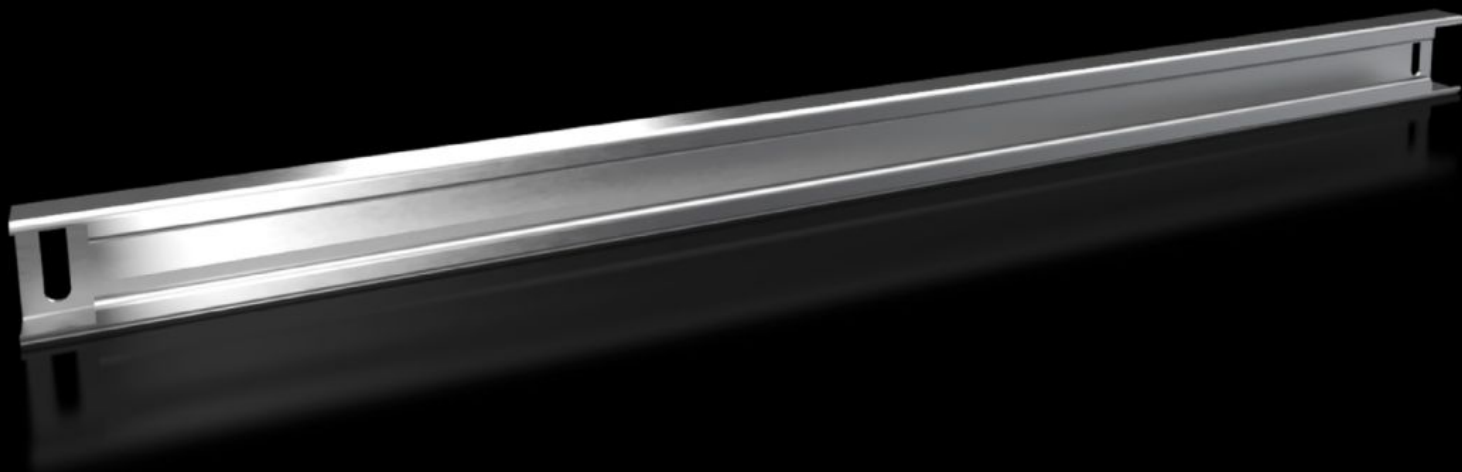


# Rittal – Das System.

Schneller – besser – überall.



## VX 8617.810

## Tragschiene 48 x 26 mm

Stand: 19.02.2026 (Quelle: [rittal.com/de-de](https://www.rittal.com/de-de))

SCHALTSCHRÄNKE

STROMVERTEILUNG

KLIMATISIERUNG

IT-INFRASTRUKTUR

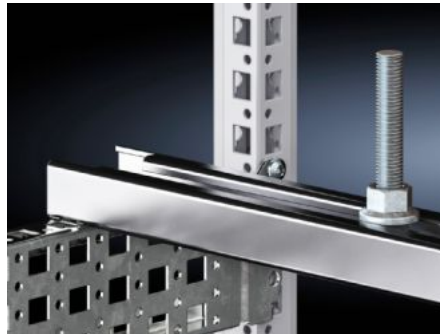
SOFTWARE & SERVICE

FRIEDHELM LOH GROUP



# VX 8617.810 - Tragschiene 48 x 26 mm für VX, VX SE, PC, IW, AX

Für schwere Einbauten wie z. B. Transformatoren. Hakenkopfschraube und Langlöcher in der Tragschiene ermöglichen jedes Befestigungsmaß.



## Eigenschaften

Artikel-Nr.	VX 8617.810
Material	Stahlblech
Oberfläche	Verzinkt
Lieferumfang	Inkl. Befestigungsmaterial
Einbaumöglichkeiten VX	In Schrankbreite 800 mm, auf der inneren Montageebene und im Boden
Einbaumöglichkeiten VX SE	In Schrankbreite 800 mm, auf der inneren Montageebene, in Verbindung mit der Adapterschiene für VX Kompatibilität und im Boden
Einbaumöglichkeiten AX	In Gehäusebreite 800 mm, in Verbindung mit der Schiene für Innenausbau AX und Bodenausbauschiene für AX
Einbaumöglichkeiten PC	In Schrankbreite 800 mm, auf der inneren Montageebene, in Verbindung mit der Adapterschiene für VX Kompatibilität und im Boden
Einbaumöglichkeiten IW	In Schrankbreite 800 mm, auf der inneren Montageebene, in Verbindung mit der Adapterschiene für VX Kompatibilität und im Boden

# Eigenschaften

Passend für	Gehäusotyp: VX VX SE PC IW AX Standpult CX Pultunterteil CX Breite: = 800 mm
Verpackungseinheit	2 Stück
Nettogewicht	3,89 kg
Bruttogewicht	4,1 kg
Zolltarifnummer	73269098
ETIM 9	EC001285
ECLASS 8.0	27189261
Produktbeschreibung	VX Tragschiene 48 x 26 mm, für B: 800 mm