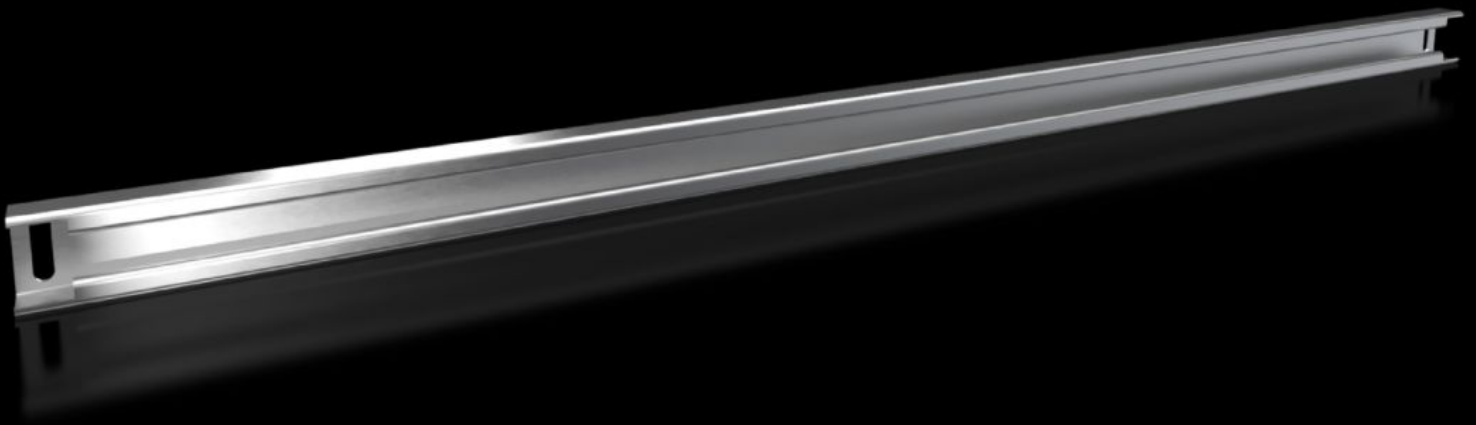


Rittal – Das System.

Schneller – besser – überall.



VX 8617.830

Tragschiene 48 x 26 mm

Stand: 15.04.2026 (Quelle: rittal.com/de-de)



SCHALTSCHRÄNKE

STROMVERTEILUNG

KLIMATISIERUNG

IT-INFRASTRUKTUR

SOFTWARE & SERVICE

FRIEDHELM LOH GROUP

VX 8617.830 - Tragschiene 48 x 26 mm für VX, VX SE, PC, IW, AX

Für schwere Einbauten wie z. B. Transformatoren. Hakenkopfschraube und Langlöcher in der Tragschiene ermöglichen jedes Befestigungsmaß.



Eigenschaften

Artikel-Nr.	VX 8617.830
Material	Stahlblech
Oberfläche	Verzinkt
Lieferumfang	Inkl. Befestigungsmaterial
Einbaumöglichkeiten VX	In Schrankbreite 1200 mm, auf der inneren Montageebene und im Boden
Einbaumöglichkeiten VX SE	In Schrankbreite 1200 mm, auf der inneren Montageebene, in Verbindung mit der Adapterschiene für VX Kompatibilität und im Boden
Einbaumöglichkeiten AX	In Gehäusebreite 1200 mm, in Verbindung mit der Schiene für Innenausbau AX und Bodenausbauschiene für AX
Einbaumöglichkeiten PC	In Schrankbreite 1200 mm, auf der inneren Montageebene, in Verbindung mit der Adapterschiene für VX Kompatibilität und im Boden
Einbaumöglichkeiten IW	In Schrankbreite 1200 mm, auf der inneren Montageebene, in Verbindung mit der Adapterschiene für VX Kompatibilität und im Boden

Eigenschaften

Passend für	Gehäusotyp: VX VX SE PC IW AX Standpult CX Pultunterteil CX Breite: = 1.200 mm
Verpackungseinheit	2 Stück
Nettogewicht	5,6 kg
Bruttogewicht	5,95 kg
Zolltarifnummer	73269098
ETIM 9	EC001285
ECLASS 8.0	27189261
Produktbeschreibung	VX Tragschiene 48 x 26 mm, für B: 1200 mm

Approbationen

Erklärungen	PCF-Deklaration
-------------	-----------------