

# Rittal – Das System.

Schneller – besser – überall.



## VX 8618.300 Verschluss-Einsatz

Stand: 12.02.2026 (Quelle: [rittal.com/de-de](http://rittal.com/de-de))



SCHALTSCHRÄNKE

STROMVERTEILUNG

KLIMATISIERUNG

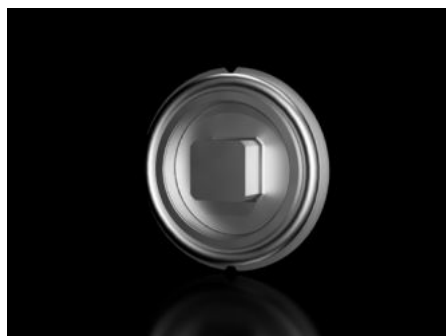
IT-INFRASTRUKTUR

SOFTWARE & SERVICE

FRIEDHELM LOH GROUP

# VX 8618.300 - Verschluss-Einsatz Ausführung G

Für Griffe und Gehäuse.



## Eigenschaften

Artikel-Nr.	VX 8618.300
Ausführung	G
Material	Zink-Druckguss
Einbau in Griffsystem	Komfortgriff VX für Vorhängeschloss und Verschluss-Einsätze
Verschluss	Verschluss-Einsatz: 7 mm Vierkant
Passend für Gehäusotyp	VX VX IT
Verpackungseinheit	1 Stück
Nettogewicht	0.015
Bruttogewicht	0.016
Zolltarifnummer	83016000
EAN	4028177921818
ETIM 9	EC000743
ECLASS 8.0	27409218