

Rittal – Das System.

Schneller – besser – überall.



VX 8618.307 Verschluss-Einsatz

Stand: 04.04.2026 (Quelle: rittal.com/de-de)

SCHALTSCHRÄNKE

STROMVERTEILUNG

KLIMATISIERUNG

IT-INFRASTRUKTUR

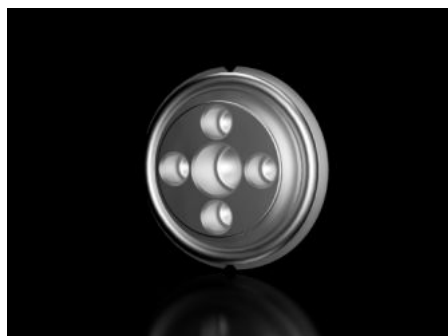
SOFTWARE & SERVICE

FRIEDHELM LOH GROUP



VX 8618.307 - Verschluss-Einsatz Ausführung G

Für Griffe und Gehäuse.



Eigenschaften

Artikel-Nr.	VX 8618.307
Ausführung	G
Material	Zink-Druckguss
Einbau in Griffsystem	Komfortgriff VX für Vorhängeschloss und Verschluss-Einsätze
Verschluss	Verschluss-Einsatz: Fiat
Passend für Gehäusotyp	VX VX IT
Verpackungseinheit	1 Stück
Nettogewicht	0,017 kg
Bruttogewicht	0,018 kg
Zolltarifnummer	83016000
ETIM 9	EC000743
ECLASS 8.0	27409218
Produktbeschreibung	VX Verschluss-Einsatz, Ausführung G, Zink-Druckguss, Fiat