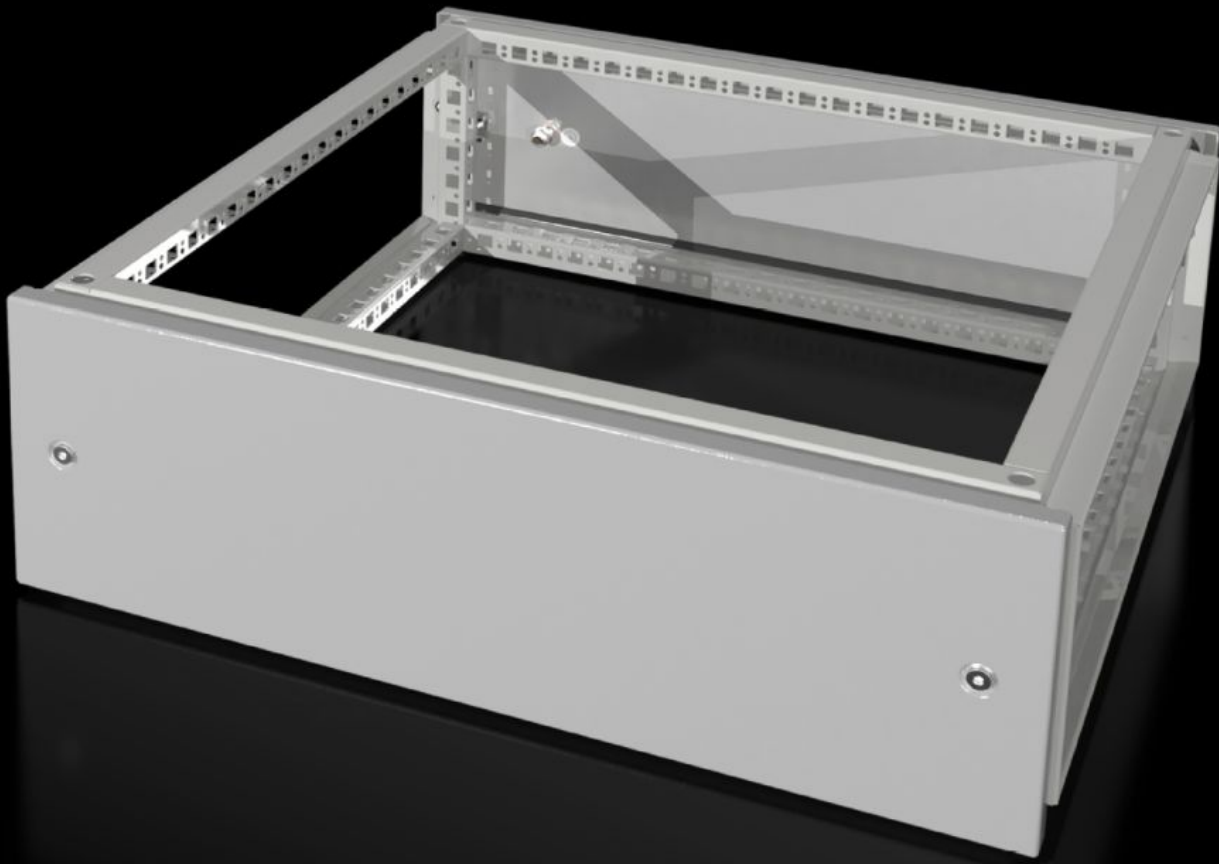


# Rittal – Das System.

Schneller – besser – überall.



## VX 8618.500 Aufsatzmodul

Stand: 11.06.2026 (Quelle: [rittal.com/de-de](http://rittal.com/de-de))

SCHALTSCHRÄNKE

STROMVERTEILUNG

KLIMATISIERUNG

IT-INFRASTRUKTUR

SOFTWARE & SERVICE

FRIEDHELM LOH GROUP



# VX 8618.500 - Aufsatzmodul für VX

Als Kabelrangierraum für Kabelzufuhr von oben oder zur Energieverteilung mit Sammelschienen-Systemen über angereihten Schränken. Das serienmäßige Dachblech wird zum oberen Abschluss verwendet.



## Eigenschaften

Artikel-Nr.	VX 8618.500
Produktbeschreibung	Als Kabelrangierraum für Kabelzufuhr von oben oder zur Energieverteilung mit Sammelschienen-Systemen über angereihten Schränken. Das serienmäßige Dachblech wird zum oberen Abschluss verwendet.
Material	Stahlblech, 1,5 mm
Oberfläche	Lackiert, Strukturlack
Farbe	RAL 7035
Lieferumfang	Rahmenmodul 2 Blenden vorne/hinten 8 Halterungen mit automatischem Potenzialausgleich Inkl. Befestigungsmaterial
Abmessung	Höhe: 200 mm
Schutzart IP nach IEC 60 529	IP 55
Type rating nach UL 50E	Type 1 Type 12

# Eigenschaften

---

Passend für	Gehäusotyp: VX Breite: = 600 mm Tiefe: = 600 mm
Verpackungseinheit	1 Stück
Nettogewicht	10 kg
Bruttogewicht	11,52 kg
Zolltarifnummer	94039910
ETIM 9	EC000744
ECLASS 8.0	27182405
Produktbeschreibung	VX Aufsatzmodul, für BT: 600x600 mm

# Approbationen

---

Approbationen	UL + C-UL (listed) UL + C-UL - FTTA
---------------	--