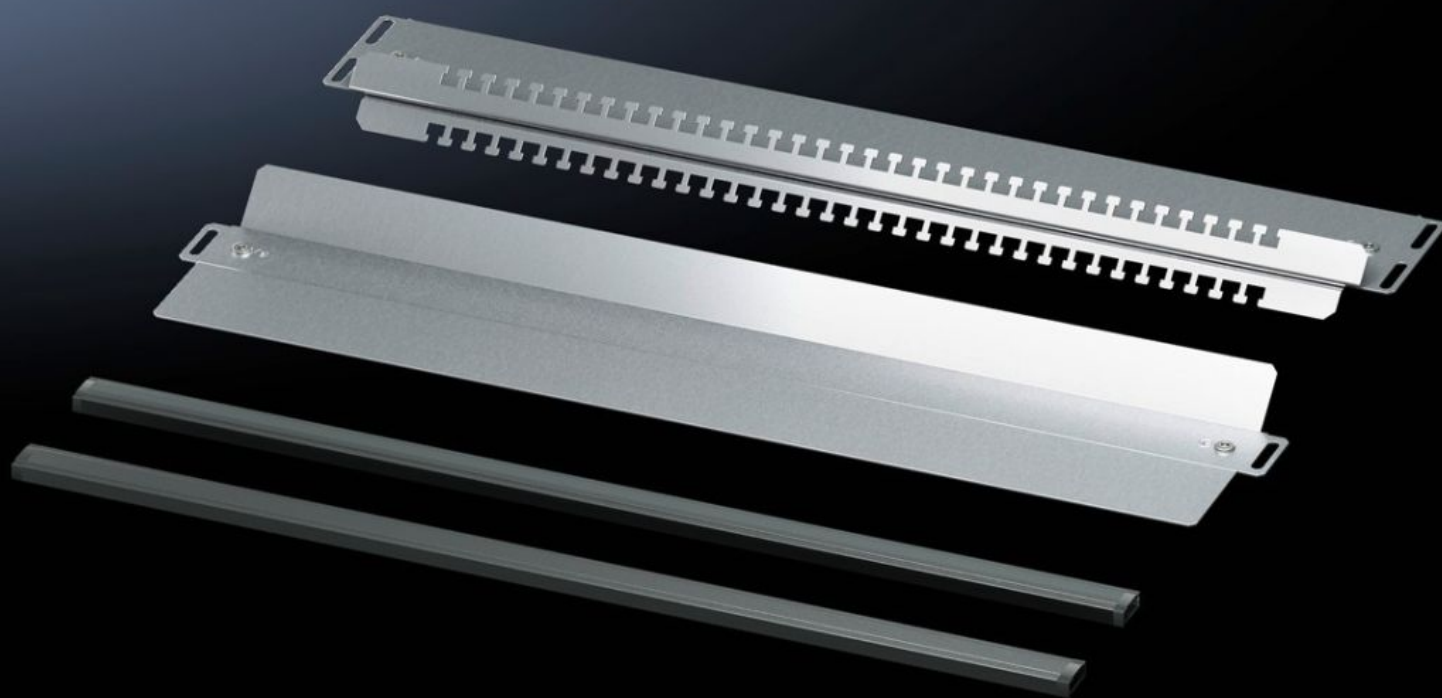


Rittal – Das System.

Schneller – besser – überall.



VX 8618.823 EMV-Bodenblech

Stand: 22.02.2026 (Quelle: rittal.com/de-de)



SCHALTSCHRÄNKE

STROMVERTEILUNG

KLIMATISIERUNG

IT-INFRASTRUKTUR

SOFTWARE & SERVICE

FRIEDHELM LOH GROUP

VX 8618.823 - EMV-Bodenblech für VX

Für geschirmte Kabel mit max. 20 mm Durchmesser. Kombinierte EMV-Kontaktierung und Kabelfixierung liefert eine niederohmige Kontaktierung zwischen Kabelschirm und Bodenblech. Für alle Schränke 400, 500, 600 und 800 mm tief, in Verbindung mit den serienmäßigen Bodenblechen.

Eigenschaften

Artikel-Nr.	VX 8618.823
Produktbeschreibung	Für geschirmte Kabel mit max. 20 mm Durchmesser. Kombinierte EMV Kontaktierung und Kabelfixierung liefert eine niederohmige Kontaktierung zwischen Kabelschirm und Bodenblech. Für alle Schränke 400, 500, 600 und 800 mm tief, in Verbindung mit den serienmäßigen Bodenblechen.
Material	Stahlblech
Oberfläche	Verzinkt
Lieferumfang	1 Bodenblech mit Hammerkopfstanzung 1 Schiebe-Bodenblech 2 EMV-Dichtungen
Hinweis zur Artikel-Nr.	Nur für eine Schrankhälfte
Passend für	Gehäusetyp: VX Breite: = 1.200 mm
Hinweis	Keine normgerechte IP-Schutzart möglich
Verpackungseinheit	1 Stück
Nettogewicht	2 kg
Bruttogewicht	2,14 kg
Zolltarifnummer	94039910
ETIM 9	EC002620
ECLASS 8.0	27189261
Produktbeschreibung	VX EMV-Bodenblech, B: 1200 mm