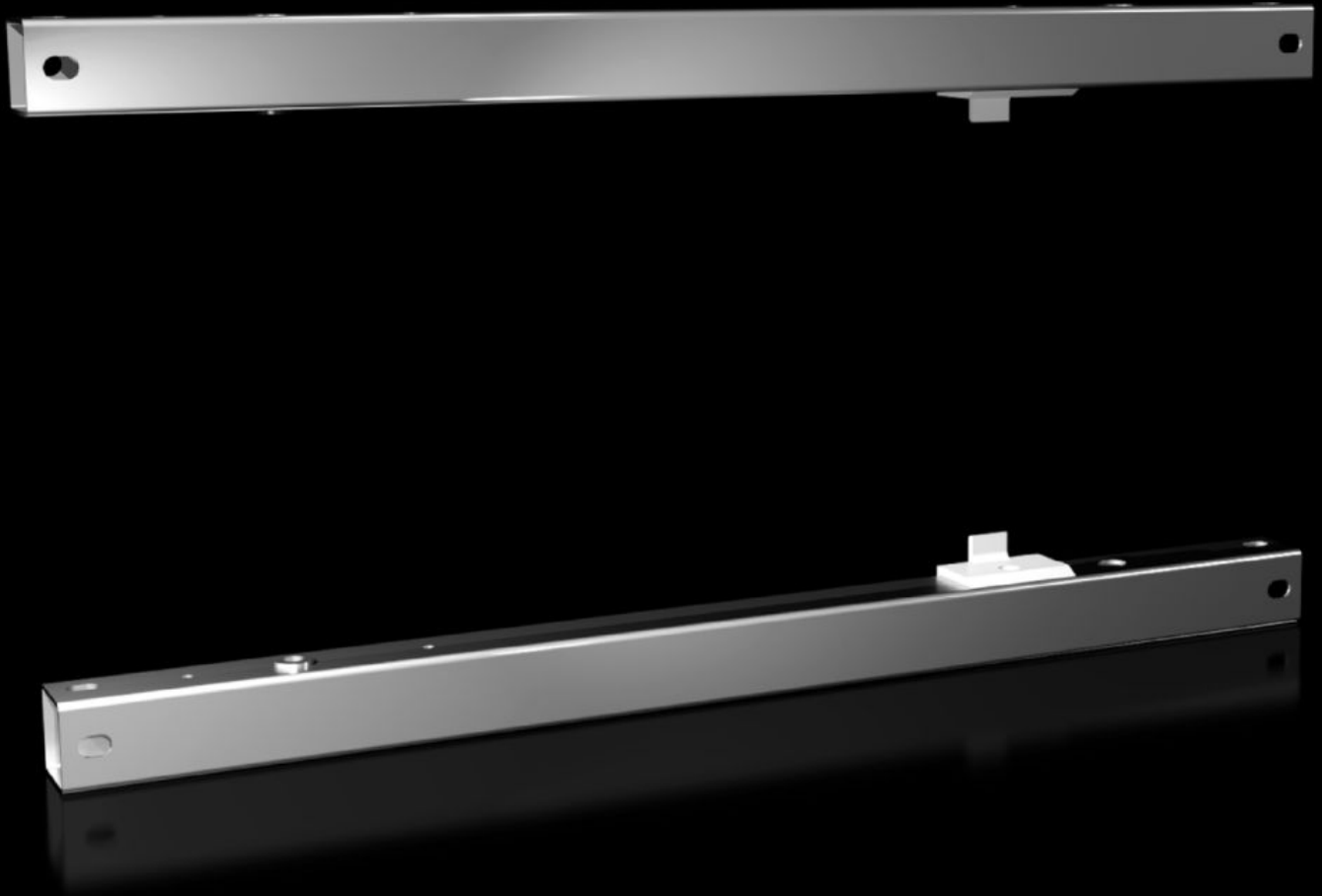


Rittal – Das System.

Schneller – besser – überall.



VX 8619.600 Einbausatz

Stand: 18.04.2026 (Quelle: rittal.com/de-de)



SCHALTSCHRÄNKE

STROMVERTEILUNG

KLIMATISIERUNG

IT-INFRASTRUKTUR

SOFTWARE & SERVICE

FRIEDHELM LOH GROUP

VX 8619.600 - Einbausatz für VX Schwenkrahmen, klein und VX Teilmontageplatte

Zur Montage des Schwenkrahmens, klein in AX, VX, SE oder einer Teilmontageplatte (in Verbindung mit Scharnier für Teilmontageplatte).

Eigenschaften

Artikel-Nr.	VX 8619.600
Produktbeschreibung	Zur Montage des Schwenkrahmens, klein in AX, VX, SE oder einer Teilmontageplatte (in Verbindung mit Scharnier für Teilmontageplatte).
Einsatzgebiete	Bei VX: Direkt am Schrankprofil in vorderster Stellung Bei VX: In Verbindung mit System-Chassis 23 x 64 mm in der Tiefe versetzt
Material	Stahlblech
Oberfläche	Vernickelt
Lieferumfang	Inkl. Befestigungsmaterial
Einbaumöglichkeiten	Direkt am Schrankprofil in vorderster Stellung In Verbindung mit System-Chassis 23 x 64 mm in der Tiefe versetzt
Hinweis	Zum Einbau in AX Stahlblech nur in Verbindung mit dem Einbaukit AX In VX SE am Schrankprofil in Verbindung mit Adapterschiene VX Zur Montage an der Teilmontageplatte wird die Scharnierbefestigung 8617650 benötigt
Belastbarkeit (statisch)	1.500 N
Passend für	Gehäusetyp: VX AX Breite: = 600 mm
Passend für Gehäusetyp	VX AX
Verpackungseinheit	1 Stück
Nettogewicht	2,4 kg

Eigenschaften

Bruttogewicht	2,52 kg
Zolltarifnummer	83024900
ETIM 9	EC002620
ECLASS 8.0	27189234
Produktbeschreibung	VX Einbausatz für Schwenkrahen, klein, für B: 600 mm
