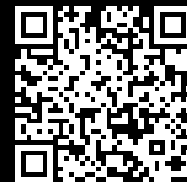


# Rittal – Das System.

Schneller – besser – überall.



## VX 8619.800

## Kabeleinführungsbleche

Stand: 13.02.2026 (Quelle: [rittal.com/de-de](http://rittal.com/de-de))



SCHALTSCHRÄNKE

STROMVERTEILUNG

KLIMATISIERUNG

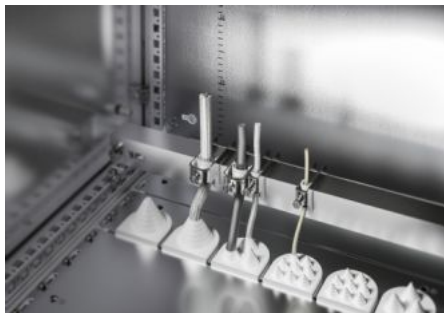
IT-INFRASTRUKTUR

SOFTWARE & SERVICE

FRIEDHELM LOH GROUP

# VX 8619.800 - Kabeleinführungsbleche für VX

Für Kabeleinführungstülle und Steckerdurchführungstülle, anstelle von Segmenten der serienmäßig geteilten Bodenbleche.



## Eigenschaften

Artikel-Nr.	VX 8619.800
Produktbeschreibung	Für Kabeleinführungstülle und Steckerdurchführungstülle, anstelle von Segmenten der serienmäßig geteilten Bodenbleche.
Material	Stahlblech
Oberfläche	Verzinkt
Lieferumfang	Inkl. Befestigungsmaterial
Anzahl Ausbrüche	6
Passend für	Gehäusetyp: VX: = 600 mm Gehäusetyp: VX SE
Schutzart IP nach IEC 60 529	IP 55 in Kombination mit Kabeleinführungstülle oder Steckerdurchführungstülle
Verpackungseinheit	2 Stück
Nettogewicht	0.874
Bruttogewicht	1.26
Zolltarifnummer	73269098
EAN	4028177921092
ETIM 9	EC002620
ECLASS 8.0	27189261