

Rittal – Das System.

Schneller – besser – überall.



VX 8619.801 Kabeleinführungsbleche

Stand: 21.02.2026 (Quelle: rittal.com/de-de)

SCHALTSCHRÄNKE

STROMVERTEILUNG

KLIMATISIERUNG

IT-INFRASTRUKTUR

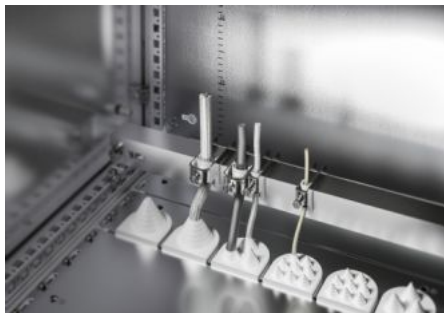
SOFTWARE & SERVICE

FRIEDHELM LOH GROUP



VX 8619.801 - Kabeleinführungsbleche für VX

Für Kabeleinführungstülle und Steckerdurchführungstülle, anstelle von Segmenten der serienmäßig geteilten Bodenbleche.



Eigenschaften

Artikel-Nr.	VX 8619.801
Produktbeschreibung	Für Kabeleinführungstülle und Steckerdurchführungstülle, anstelle von Segmenten der serienmäßig geteilten Bodenbleche.
Material	Stahlblech
Oberfläche	Verzinkt
Lieferumfang	Inkl. Befestigungsmaterial
Anzahl Ausbrüche	8
Passend für	Gehäusetyp: VX: = 800 mm Gehäusetyp: VX SE
Schutzart IP nach IEC 60 529	IP 55 in Kombination mit Kabeleinführungstülle oder Steckerdurchführungstülle
Verpackungseinheit	2 Stück
Nettogewicht	1,348 kg
Bruttogewicht	1,5 kg
Zolltarifnummer	73269098
ETIM 9	EC002620
ECLASS 8.0	27189261
Produktbeschreibung	VX Kabeleinführungsblech, für B: 800 mm