



VX 8619.803

Kabeleinführungsbleche

Stand: 12.02.2026 (Quelle: [rittal.com/de-de](https://www.rittal.com/de-de))

SCHALTSCHRÄNKE

STROMVERTEILUNG

KLIMATISIERUNG

IT-INFRASTRUKTUR

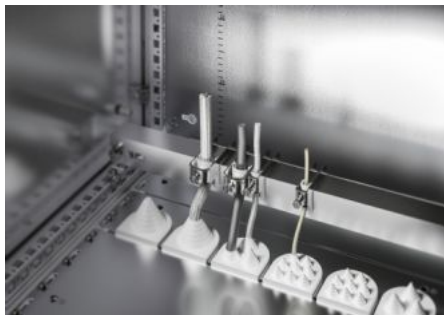
SOFTWARE & SERVICE

FRIEDHELM LOH GROUP



VX 8619.803 - Kabeleinführungsbleche für VX

Für Kabeleinführungstülle und Steckerdurchführungstülle, anstelle von Segmenten der serienmäßig geteilten Bodenbleche.



Eigenschaften

Artikel-Nr.	VX 8619.803
Produktbeschreibung	Für Kabeleinführungstülle und Steckerdurchführungstülle, anstelle von Segmenten der serienmäßig geteilten Bodenbleche.
Material	Stahlblech
Oberfläche	Verzinkt
Lieferumfang	Inkl. Befestigungsmaterial
Anzahl Ausbrüche	6
Passend für	Gehäusetyp: VX: = 1.200 mm Gehäusetyp: VX SE
Schutzart IP nach IEC 60 529	IP 55 in Kombination mit Kabeleinführungstülle oder Steckerdurchführungstülle
Verpackungseinheit	4 Stück
Nettogewicht	2
Bruttogewicht	2.176
Zolltarifnummer	73269098
EAN	4028177921016
ETIM 9	EC002620
ECLASS 8.0	27189261