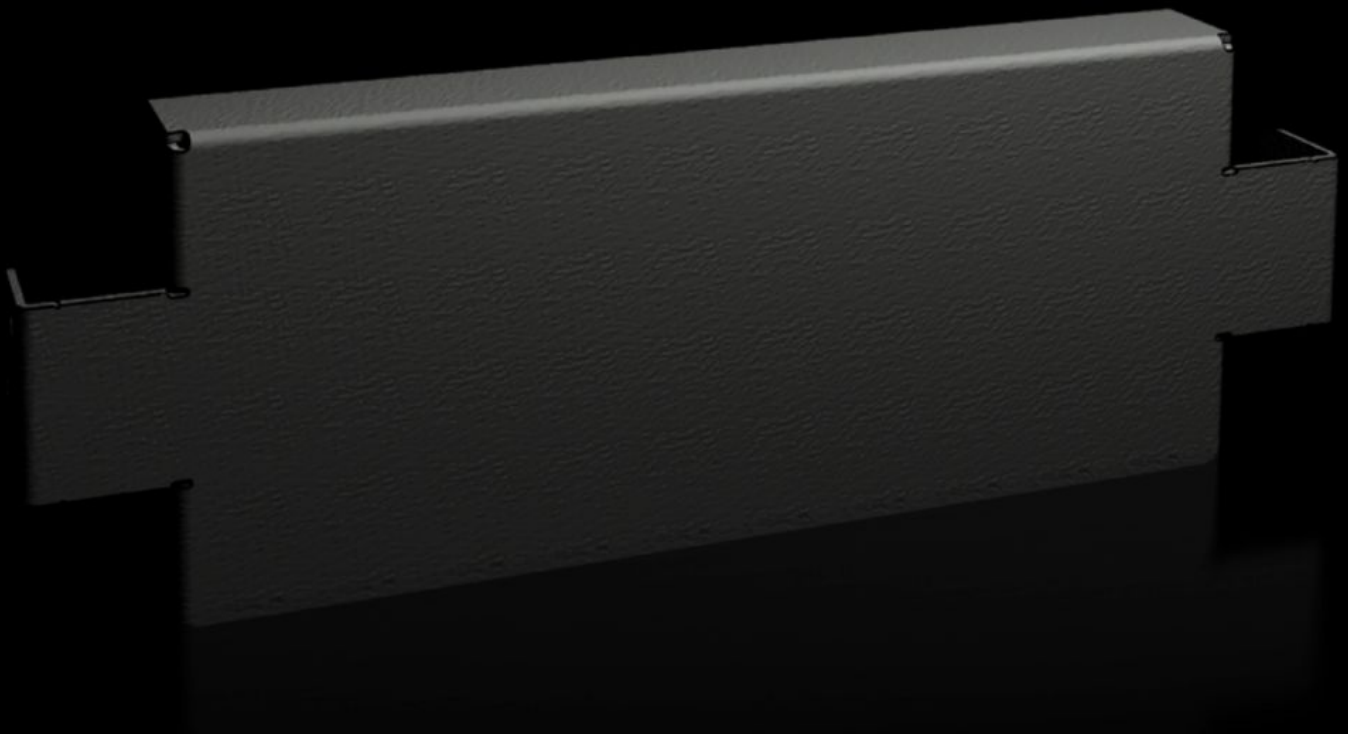


# Rittal – Das System.

Schneller – besser – überall.



## VX 8620.031

## Sockel-Blende, seitlich, 100 mm

Stand: 21.06.2026 (Quelle: [rittal.com/de-de](http://rittal.com/de-de))



SCHALTSCHRÄNKE

STROMVERTEILUNG

KLIMATISIERUNG

IT-INFRASTRUKTUR

SOFTWARE & SERVICE

FRIEDHELM LOH GROUP

# VX 8620.031 - Sockel-Blende, seitlich, 100 mm für Sockel-System VX, Stahlblech

Sockelblenden werden in der Tiefe zum seitlichen Abschluss einer Sockel-Einheit eingesetzt. Zwischen zwei angereihten Schränken kann die Blende zur Stabilisierung der Sockel-Eckstücke eingesetzt werden. Die 100 mm hohen Blenden können auch im 200 mm hohen Sockel eingesetzt und kombiniert werden.

## Eigenschaften

Artikel-Nr.	VX 8620.031
Produktbeschreibung	Zum seitlichen Abschluss einer Sockel-Einheit und zur zusätzlichen Stabilisierung oder dem Innenausbau angereihter Sockel. An 200 mm hohen Sockeln sind wahlweise eine 200 mm hohe oder zwei 100 mm hohe Blenden montierbar.
Material	Stahlblech
Farbe	RAL 9005
Lieferumfang	Inkl. Befestigungsmaterial
Abmessung	Höhe: 100 mm
Passend für	Tiefe: = 400 mm
Gewicht/VE	0,98 kg
Verpackungseinheit	2 Stück
Nettogewicht	0,9 kg
Zolltarifnummer	94039910
ECLASS 8.0	27182003
Produktbeschreibung	VX Sockel-Blende, seitlich, H: 100 mm, für T: 400 mm, Stahlblech

## Approbationen

Approbationen	UL + C-UL - FTFA
---------------	------------------