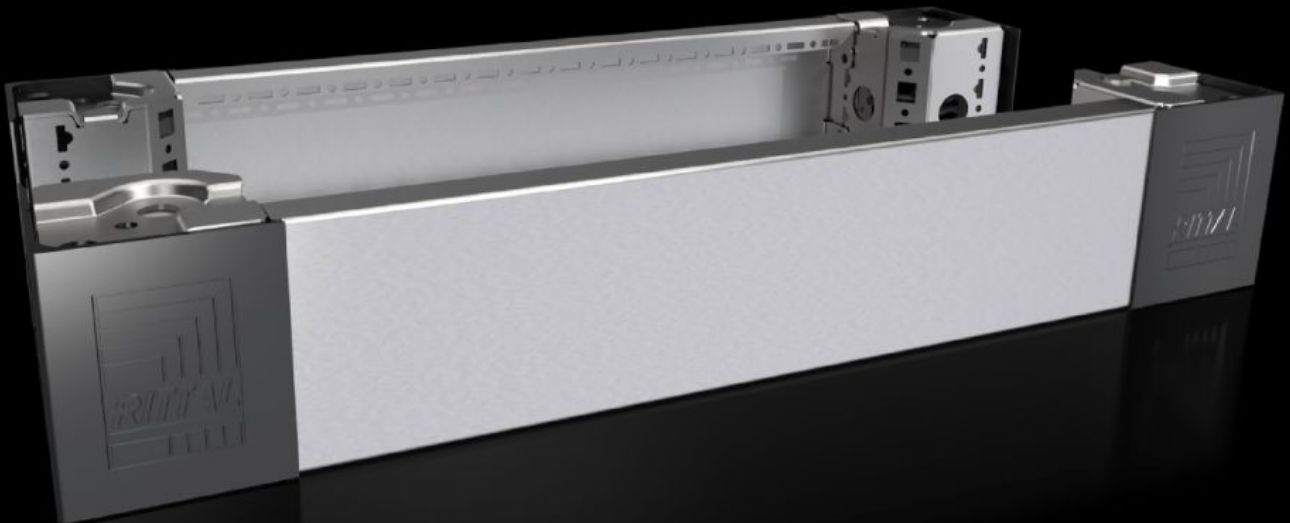


Rittal – Das System.

Schneller – besser – überall.



VX 8620.050

Sockel-Eckstück mit Sockel-Blende, vorne und hinten, 100 mm, Edelstahl

Stand: 14.11.2024 (Quelle: rittal.com/de-de)



SCHALTSCHRÄNKE

STROMVERTEILUNG

KLIMATISIERUNG

IT-INFRASTRUKTUR

SOFTWARE & SERVICE

FRIEDHELM LOH GROUP

VX 8620.050 - Sockel-Eckstück mit Sockel-Blende, vorne und hinten, 100 mm, Edelstahl für VX, TS, VX SE

Sockel-Eckstücke mit angeformter Selbstpositionierung zum Anreih-Schranksystem, je nach Anwendung mit oder ohne Sockel-Blenden einsetzbar. Große Öffnungen im Sockel-Eckstück für besten Zugang zur Verschraubungsstelle, über Eck- und Anreihabdeckung abdeckbar.

Eigenschaften

Best.-Nr.	VX 8620.050
Produktbeschreibung	Sockel-Eckstücke mit angeformter Selbstpositionierung zum Anreih-Schranksystem, je nach Anwendung mit oder ohne Sockel-Blenden einsetzbar. Große Öffnungen im Sockel-Eckstück für besten Zugang zur Verschraubungsstelle, über Eck- und Anreihabdeckung abdeckbar.
Material	Sockel-Eckstück: Edelstahl 1.4301 (AISI 304) Sockel-Blende vorne/hinten: Edelstahl 1.4301 (AISI 304) Eck- und Anreihabdeckung: Kunststoff
Oberfläche	Blende: Strichschliff, Korn 400
Lieferumfang	4 Sockel-Eckstücke 4 Eckabdeckungen 1 Anreihabdeckung 2 Sockel-Blenden vorne/hinten, 100 mm Inkl. Befestigungsmaterial
Hinweis	Sockel-Blenden, seitlich dienen zum Abschluss einer Sockel-Einheit oder zur zusätzlichen Stabilisierung der Sockel untereinander oder zum Innenausbau der Sockel Die Komponenten der 1. Generation des Sockel-Systems können nicht mit den Komponenten der 2. Generation des Sockel-Systems kombiniert werden
Abmessung	Höhe: 100 mm
Passend für	Breite: = 600 mm

Eigenschaften

Type rating nach UL 50E	Type 1 Type 3R Type 4 Type 4X Type 12
-------------------------	---

Gewicht/VE	5,08 kg
------------	---------

Verpackungseinheit	2 Stück
--------------------	---------

Nettogewicht	4
--------------	---

Bruttogewicht	4.06
---------------	------

Zolltarifnummer	94039910
-----------------	----------

EAN	4028177922297
-----	---------------

ETIM 7.0	EC000721
----------	----------

ECLASS 8.0	27182003
------------	----------

Approbationen

Approbationen	UL + C-UL - FTTA
---------------	------------------