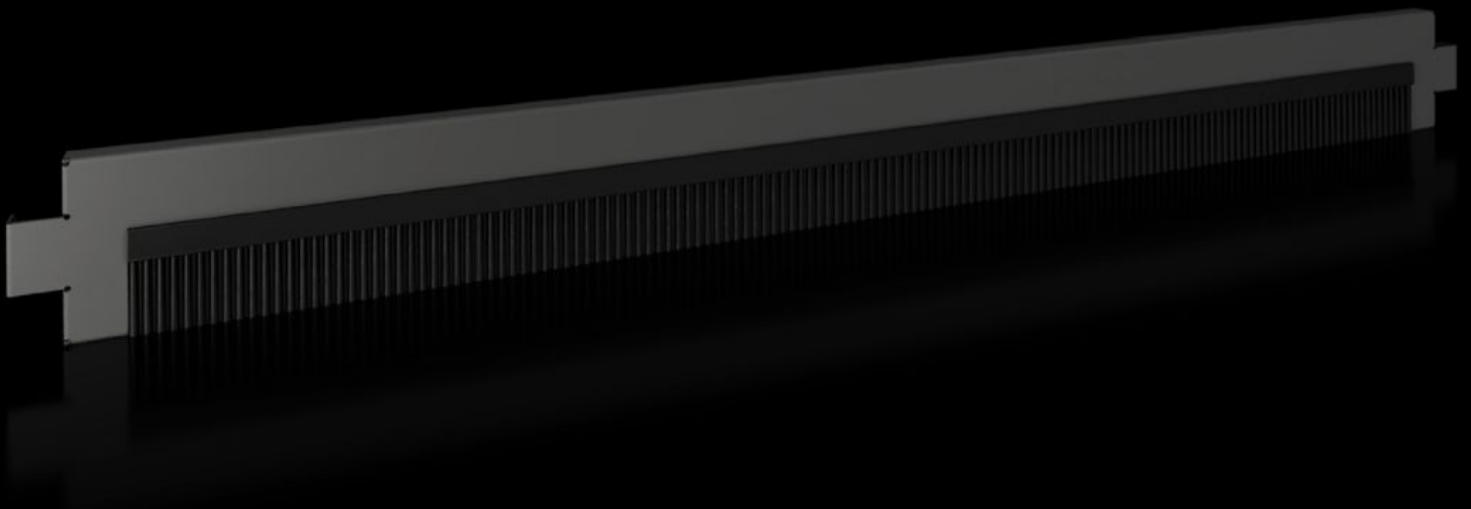


Rittal – Das System.

Schneller – besser – überall.



VX 8620.095

Sockel-Blende mit Bürstenleiste

Stand: 23.05.2026 (Quelle: rittal.com/de-de)



SCHALTSCHRÄNKE

STROMVERTEILUNG

KLIMATISIERUNG

IT-INFRASTRUKTUR

SOFTWARE & SERVICE

FRIEDHELM LOH GROUP

VX 8620.095 - Sockel-Blende mit Bürstenleiste für Sockel-System VX

Die 100 mm hohen Sockelblenden werden in Breite oder Tiefe zur Kabeleinführung in den Sockel eingesetzt. Die Blenden können auch im 200 mm hohen Sockel eingesetzt und mit anderen 100 mm hohen Blenden kombiniert werden.

Eigenschaften

Artikel-Nr.	VX 8620.095
Produktbeschreibung	Zur Kabeleinführung in den Sockel. Bei Sockelhöhe 200 mm können wahlweise eine oder zwei Blenden mit Bürstenleiste eingesetzt werden. Durch die volle Symmetrie des Sockel-Systems VX lassen sich die Blenden mit Bürstenleiste entweder vorne, hinten oder seitlich am Sockel-Eckstück montieren.
Material	Sockel-Blende: Stahlblech Bürstenleiste: Kunststoff, selbstverlöschend
Farbe	RAL 9005
Lieferumfang	Inkl. Befestigungsmaterial
Abmessung	Höhe: 100 mm
Passend für	Breite/Tiefe: 1.200 mm
Type rating nach UL 50E	Type 1, 12
Gewicht/VE	2,8 kg
Verpackungseinheit	2 Stück
Nettogewicht	2,5 kg
Bruttogewicht	2,8 kg
Zolltarifnummer	94039910
ETIM 9	EC000721
ECLASS 8.0	27182003
Produktbeschreibung	VX Sockelblende mit Bürstenleiste, für Breite/Tiefe: 1200 mm

Approbationen

Approbationen

UL + C-UL - FTTA