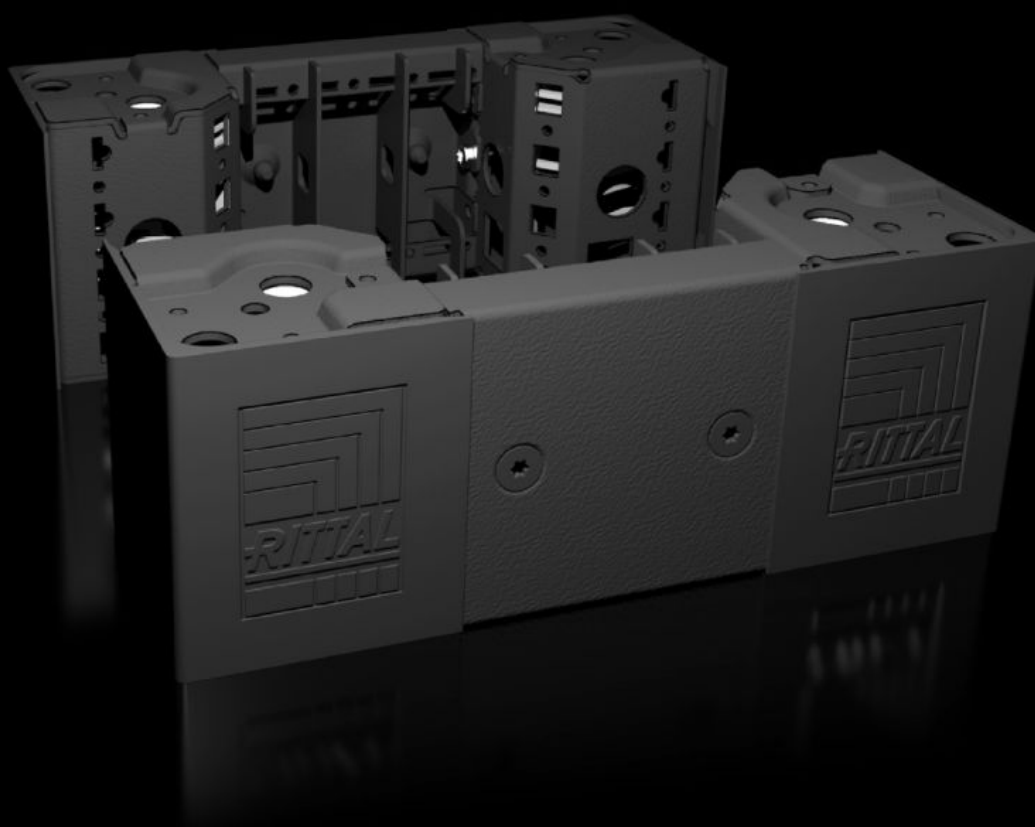


Rittal – Das System.

Schneller – besser – überall.



VX 8640.000

Sockel-Eckstück mit Sockel-Blende, vorne und hinten, 100 mm

Stand: 15.02.2026 (Quelle: rittal.com/de-de)



SCHALTSCHRÄNKE

STROMVERTEILUNG

KLIMATISIERUNG

IT-INFRASTRUKTUR

SOFTWARE & SERVICE

FRIEDHELM LOH GROUP

VX 8640.000 - Sockel-Eckstück mit Sockel-Blende, vorne und hinten, 100 mm für VX, VX IT, VX SE, TE, TS, TS IT, TP, PC, IW

Hochbelastbare Sockel-Eckstücke mit angeformter Selbstpositionierung zum Schaltschrank, je nach Anwendung mit oder ohne Sockel-Blende einsetzbar. Große Öffnungen im Sockel-Eckstück für besten Zugang zur Verschraubungsstelle, über Eck- und Anreihabdeckung aus Kunststoff abdeckbar.

Eigenschaften

Artikel-Nr.	VX 8640.000
Produktbeschreibung	Hochbelastbare Sockel-Eckstücke mit angeformter Selbstpositionierung zum Schaltschrank, je nach Anwendung mit oder ohne Sockel-Blende einsetzbar. Große Öffnungen im Sockel-Eckstück für besten Zugang zur Verschraubungsstelle, über Eck- und Anreihabdeckung aus Kunststoff abdeckbar.
Material	Sockel-Eckstück: Stahlblech Sockel-Blende vorne/hinten: Stahlblech Eck- und Anreihabdeckung: Kunststoff
Farbe	RAL 9005
Lieferumfang	4 Sockel-Eckstücke, 100 mm hoch 4 Eckabdeckungen 1 Anreihabdeckung 2 Sockel-Blenden vorne/hinten, 100 mm Inkl. Befestigungsmaterial
Hinweis	Sockel-Blenden, seitlich dienen zum Abschluss einer Sockel-Einheit oder zur zusätzlichen Stabilisierung der Sockel untereinander oder zum Innenausbau der Sockel
Abmessung	Höhe: 100 mm

Eigenschaften

Passend für	Gehäusotyp: VX VX IT VX SE TS IT TX CableNet Breite: = 300 mm
Type rating nach UL 50E	Type 1 Type 12
Gewicht/VE	3,72 kg
Verpackungseinheit	2 Stück
Nettogewicht	3.2
Zolltarifnummer	94039910
EAN	4028177958746
ETIM 9	EC000721
ETIM 8	EC000721
ECLASS 8.0	27182003

Approbationen

Approbationen	UL + C-UL - FTTA
---------------	------------------