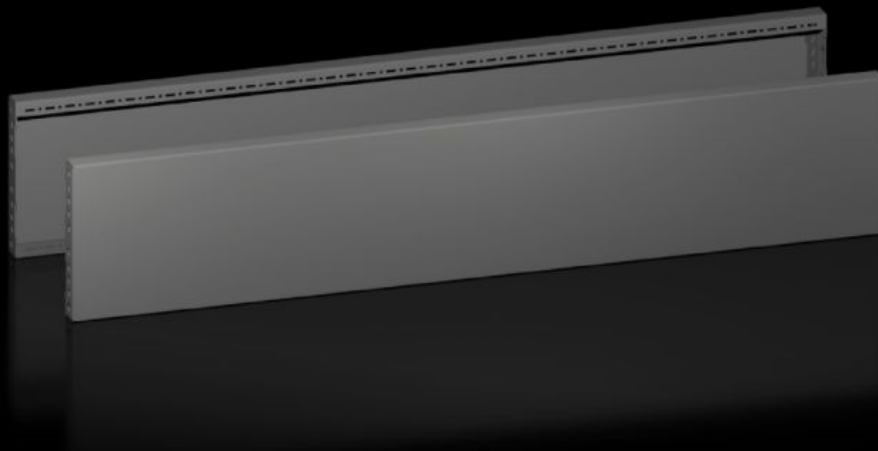


Rittal – Das System.

Schneller – besser – überall.



VX 8660.046

Sockel-Blenden, seitlich

Stand: 16.04.2026 (Quelle: rittal.com/de-de)



SCHALTSCHRÄNKE

STROMVERTEILUNG

KLIMATISIERUNG

IT-INFRASTRUKTUR

SOFTWARE & SERVICE

FRIEDHELM LOH GROUP

VX 8660.046 - Sockel-Blenden, seitlich für Sockel-System VX, Stahlblech

Zum seitlichen Abschluss einer Sockel-Einheit und zur zusätzlichen Stabilisierung oder dem Innenausbau von angereihten Sockeln. An 200 mm hohen Sockeln sind wahlweise eine 200 mm hohe oder zwei 100 mm hohe Blenden montierbar.



Eigenschaften

| | |
|--------------|---|
| Artikel-Nr. | VX 8660.046 |
| Ausführung | Geschlossen |
| Material | Stahlblech |
| Farbe | RAL 9005 |
| Lieferumfang | Inkl. Befestigungsmaterial |
| Abmessung | Höhe: 200 mm |
| Passend für | Gehäusetyp: VX VX IT VX SE TX CableNet TS TS IT TP PC IW CX Tiefe: = 1.200 mm |

Eigenschaften

| | |
|-------------------------|---|
| Type rating nach UL 50E | Type 1 Type 12 |
| Gewicht/VE | 7,12 kg |
| Verpackungseinheit | 2 Stück |
| Passend für | für Sockel-System VX, Stahlblech |
| Nettogewicht | 7,12 kg |
| Bruttogewicht | 7,124 kg |
| PCF/VE (Cradle-to-Gate) | 27,1 kg CO2 eq (Cat B) |
| Hinweis zur PCF-Klasse | Kategorie B: PCF-Wert (Cradle-to-Gate) auf Basis des Produktgewichts näherungsweise berechnet und selbst deklariert |
| Zolltarifnummer | 94039910 |
| ETIM 9 | EC000721 |
| ETIM 8 | EC000721 |
| ECLASS 8.0 | 27182003 |
| Produktbeschreibung | VX Sockel-Blende, seitlich, H: 200 mm, für T: 1200 mm, Stahlblech |

Approbationen

| | |
|-------------|-----------------|
| Erklärungen | PCF-Deklaration |
|-------------|-----------------|