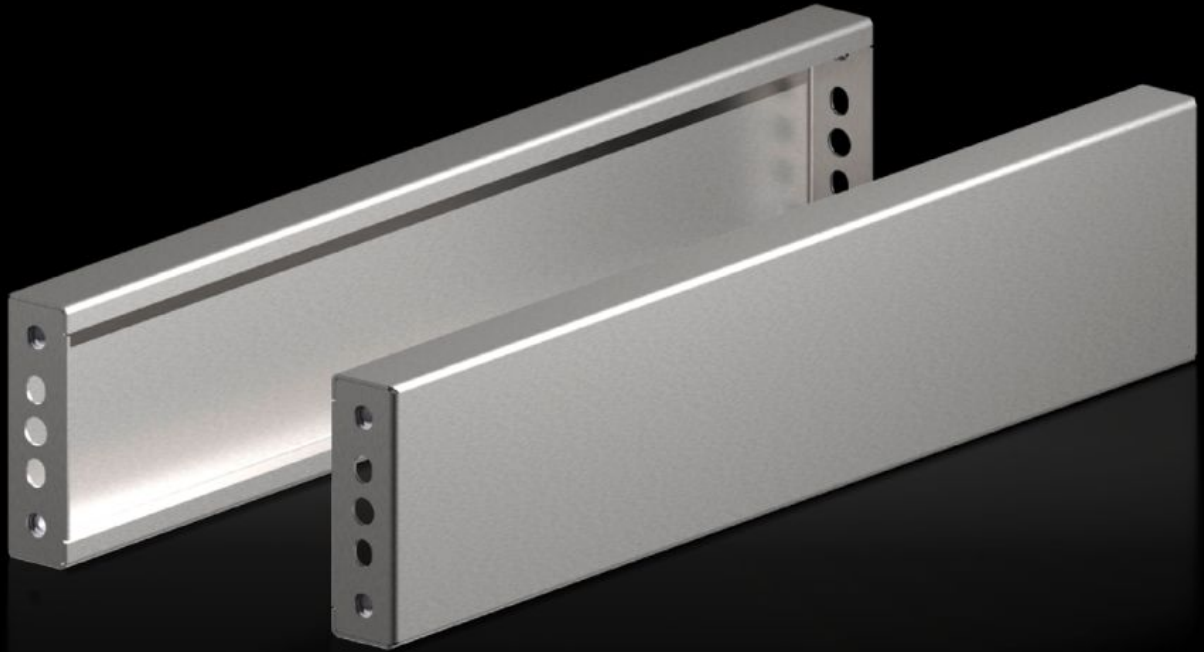


Rittal – Das System.

Schneller – besser – überall.



VX 8660.072

Sockel-Blenden, seitlich für Sockel-System VX, Edelstahl

Stand: 23.10.2025 (Quelle: rittal.com/de-de)



SCHALTSCHRÄNKE

STROMVERTEILUNG

KLIMATISIERUNG

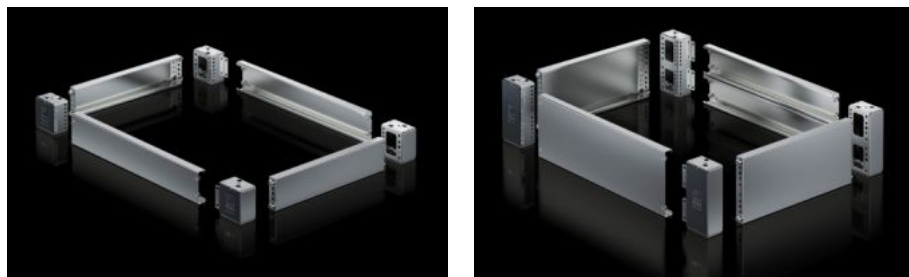
IT-INFRASTRUKTUR

SOFTWARE & SERVICE

FRIEDHELM LOH GROUP

VX 8660.072 - Sockel-Blenden, seitlich für Sockel-System VX, Edelstahl neue Ausführung

Sockelblenden aus Edelstahl werden in der Tiefe zum seitlichen Abschluss einer Sockel-Einheit eingesetzt.



Eigenschaften

Artikel-Nr.	VX 8660.072
Material	Edelstahl 1.4301 (AISI 304)
Oberfläche	Strichschliff, Korn 400
Lieferumfang	Inkl. Befestigungsmaterial
Hinweis	Die Komponenten der 1. Generation des Sockel-Systems können nicht mit den Komponenten der 2. Generation des Sockel-Systems kombiniert werden
Abmessung	Höhe: 100 mm
Passend für	Gehäusotyp: VX VX SE TS PC Tiefe: = 600 mm
Type rating nach UL 50E	Type 1 Type 3R Type 4 Type 4X Type 12
Verpackungseinheit	2 Stück
Nettogewicht	1.86

Eigenschaften

Bruttogewicht	2.144
Zolltarifnummer	94039910
EAN	4028177037830
ETIM 9	EC000721
ETIM 8	EC000721
ECLASS 8.0	27182003

Approbationen

Approbationen	UL + C-UL - FTTA
---------------	------------------
