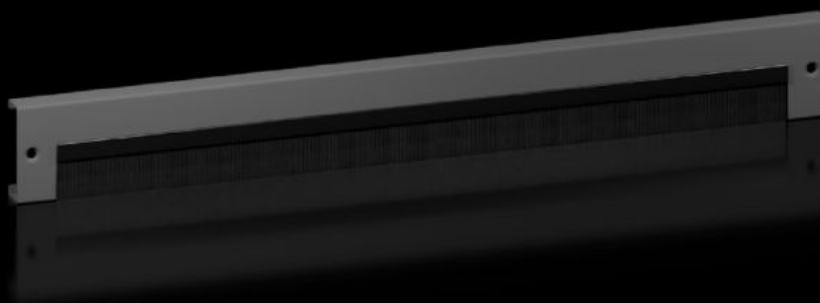


# Rittal – Das System.

Schneller – besser – überall.



## VX 8660.094

## Sockel-Blende mit Bürstenleiste

Stand: 12.02.2026 (Quelle: [rittal.com/de-de](https://www.rittal.com/de-de))

SCHALTSCHRÄNKE

STROMVERTEILUNG

KLIMATISIERUNG

IT-INFRASTRUKTUR

SOFTWARE & SERVICE

FRIEDHELM LOH GROUP



# VX 8660.094 - Sockel-Blende mit Bürstenleiste für Sockel-System VX, Stahlblech

Zur Kabeleinführung in den Sockel. Bei Sockelhöhe 200 mm können wahlweise eine oder zwei Blenden mit Bürstenleiste eingesetzt werden. Mit der optionalen Blendenbefestigung lassen sich die Blenden mit Bürstenleiste auch seitlich am Sockel-Eckstück montieren.

## Eigenschaften

Artikel-Nr.	VX 8660.094
Ausführung	mit Bürstenleiste
Material	Sockel-Blende: Stahlblech Bürstenleiste: Kunststoff, selbstverlöschend
Farbe	RAL 9005
Abmessung	Höhe: 100 mm
Passend für	Gehäusotyp: VX VX IT VX SE TX CableNet TS TS IT TP PC IW CX Breite/Tiefe: 1.000 mm
Verpackungseinheit	2 Stück
Passend für	für Sockel-System VX, Stahlblech
Montagehinweis	Zum Einbau in die Tiefe wird die optionale Blendenbefestigung benötigt.
Nettogewicht	2.08
Bruttogewicht	2.108
Zolltarifnummer	94039910

# Eigenschaften

EAN	4028177985476
ETIM 9	EC000721
ETIM 8	EC000721
ECLASS 8.0	27182003