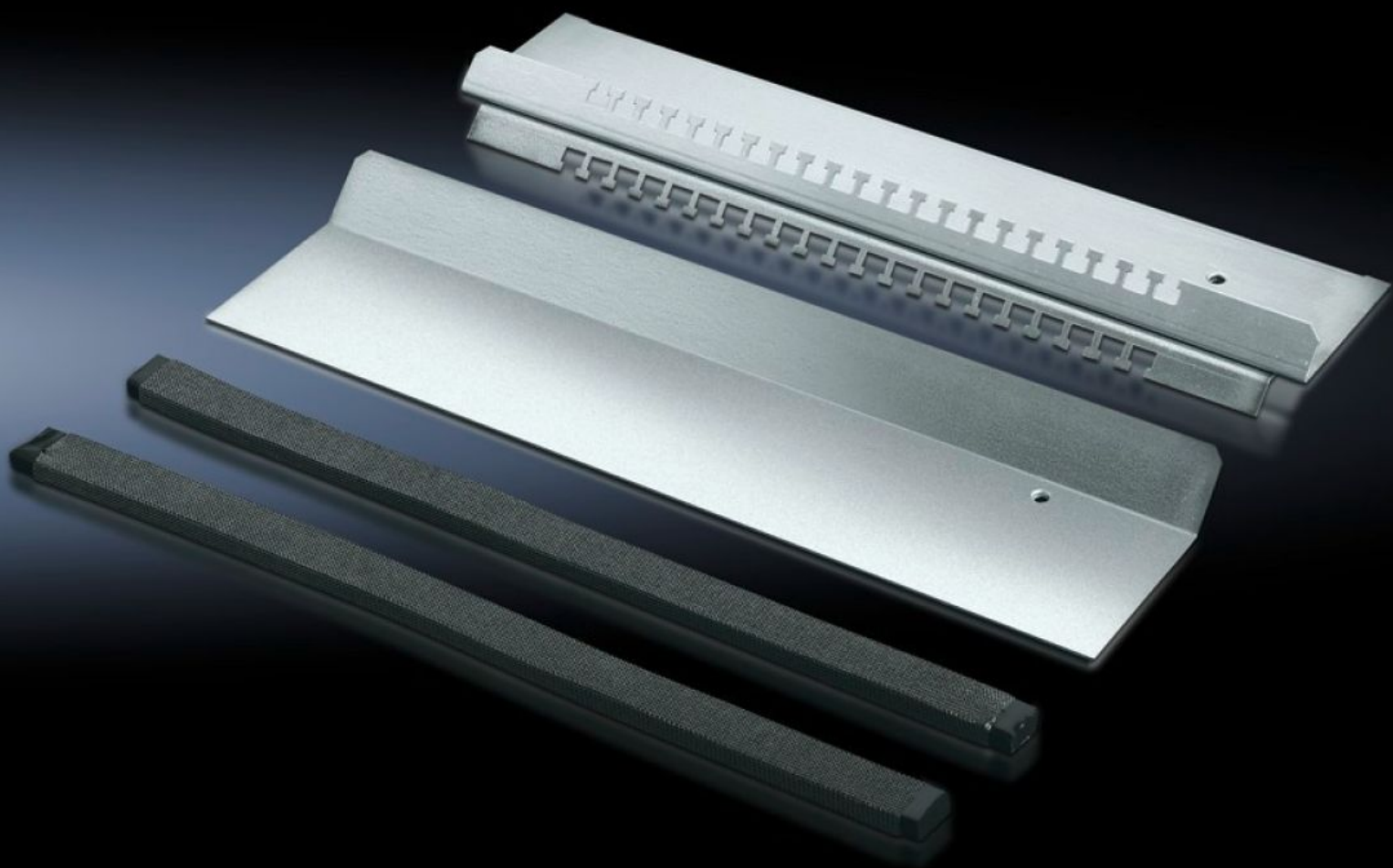
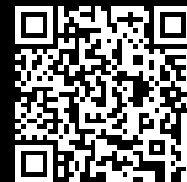


Rittal – Das System.

Schneller – besser – überall.



TS 8800.660 EMV-Bodenblech

Stand: 30.01.2026 (Quelle: rittal.com/de-de)



SCHALTSCHRÄNKE

STROMVERTEILUNG

KLIMATISIERUNG

IT-INFRASTRUKTUR

SOFTWARE & SERVICE

FRIEDHELM LOH GROUP

TS 8800.660 - EMV-Bodenblech

Für geschirmte Kabel mit max. 20 mm Durchmesser in Verbindung mit den serienmäßigen Bodenblechen.

Eigenschaften

Artikel-Nr.	TS 8800.660
Produktbeschreibung	Für geschirmte Kabel mit max. 20 mm Durchmesser. Kombinierte EMV-Kontaktierung und Kabelfixierung liefert eine niederohmige Kontaktierung zwischen Kabelschirm und Bodenblech. Für alle Schränke 400, 500, 600 und 800 mm tief, in Verbindung mit den serienmäßigen Bodenblechen.
Material	Stahlblech
Oberfläche	Verzinkt
Lieferumfang	Kabelabfangleiste mit Hammerkopfstanzung 1 Schiebe-Bodenblech 2 EMV-Dichtungen
Passend für	Gehäusetyp: TS Breite: = 600 mm
Hinweis	Keine normgerechte IP-Schutzart möglich
Verpackungseinheit	1 Stück
Nettogewicht	1.7
Bruttogewicht	1.8
Zolltarifnummer	94039910
EAN	4028177214880
ETIM 9	EC002620
ECLASS 8.0	27189261