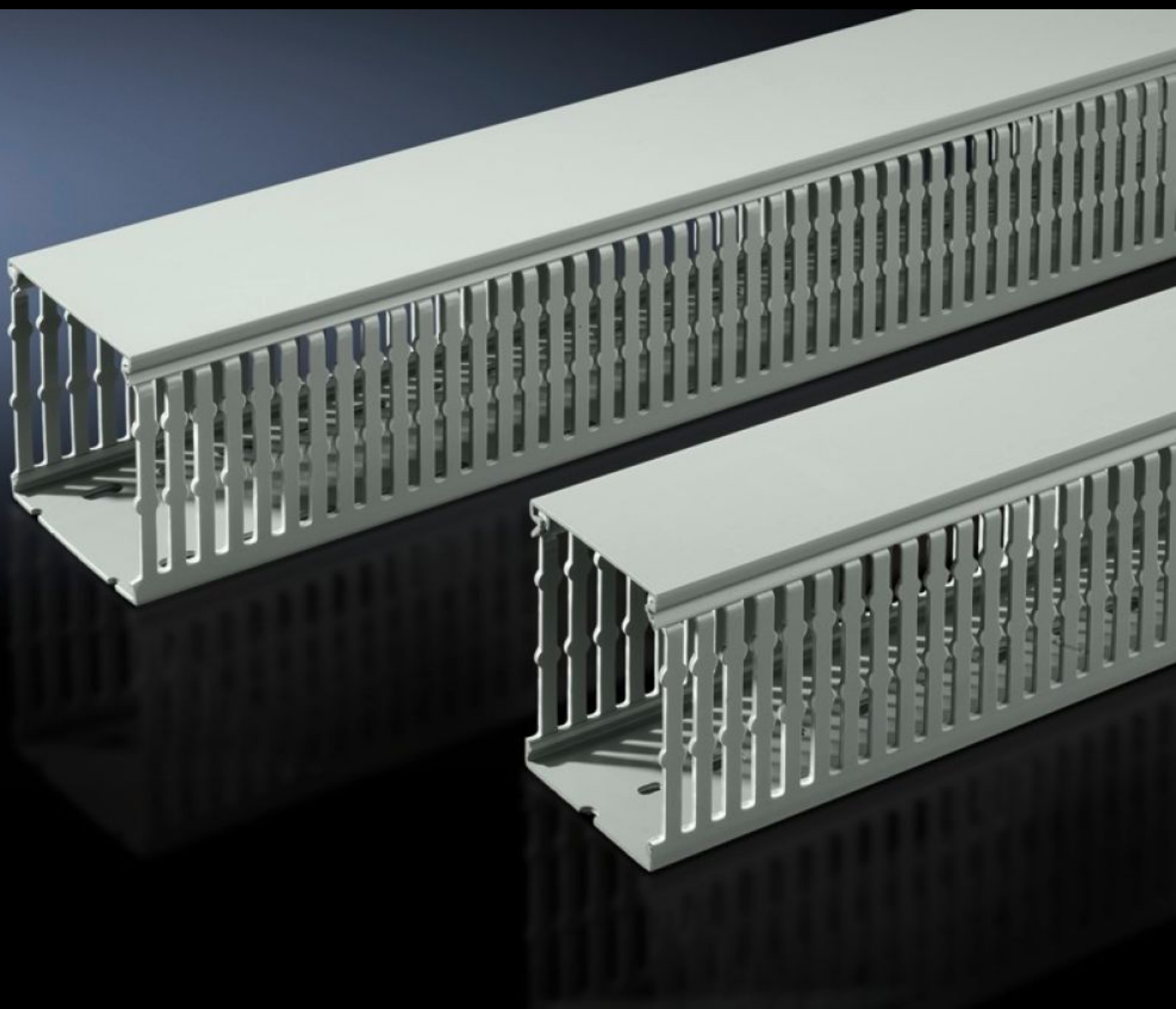


# Rittal – Das System.

Schneller – besser – überall.



## TS 8800.752 Kabelkanal

Stand: 30.01.2026 (Quelle: [rittal.com/de-de](http://rittal.com/de-de))



SCHALTSCHRÄNKE

STROMVERTEILUNG

KLIMATISIERUNG

IT-INFRASTRUKTUR

SOFTWARE & SERVICE

FRIEDHELM LOH GROUP

# TS 8800.752 - Kabelkanal

Mit DIN-/Speziallochung für die direkte Montage am Schrankprofil oder an Flächen, z. B. Montageplatten. Sollbruchstellen an den Stegen und am Kabelkanalboden.



## Eigenschaften

Artikel-Nr.	TS 8800.752
Ausführung	für Montageplatten für Montage an VX Systemlochung
Produktbeschreibung	Mit DIN-/Speziallochung für die direkte Montage am Schrankprofil oder an Flächen, z. B. Montageplatten. Sollbruchstellen an den Stegen und am Kabelkanalboden.
Material	Hart-PVC Schwer entflammbar, selbstverlöschend Temperaturbeständig bis +60 °C
Farbe	Ähnlich RAL 7030
Lieferumfang	Kabelkanal mit Deckel
Stegbreite	5,5 mm
Schlitzbreite	4,5 mm
Einbaumöglichkeiten	Mit DIN-/Speziallochung für die direkte Montage am Schrankprofil oder an Flächen, z. B. Montageplatten Wird die Montageplatte hinten fluchtend zum Schrankrahmen (Einbauposition $\pm 0$ mm) eingebaut, schließen die horizontal aufgebauten Kabelkanäle mit den auf dem Schrankprofil montierten Kabelkanälen bündig ab
Hinweis	Kann für andere Abmessungen gekürzt werden.

# Eigenschaften

Abmessung	Breite: 60 mm Tiefe: 80 mm Länge: 2.000 mm
Verpackungseinheit	18 Stück
Nettogewicht	23.976
Bruttogewicht	25.235
Zolltarifnummer	39259020
EAN	4028177445468
ETIM 9	EC000012
ECLASS 8.0	27400703

# Approbationen

Erklärungen	Konformitätserklärung Konformitätserklärung UK
-------------	---