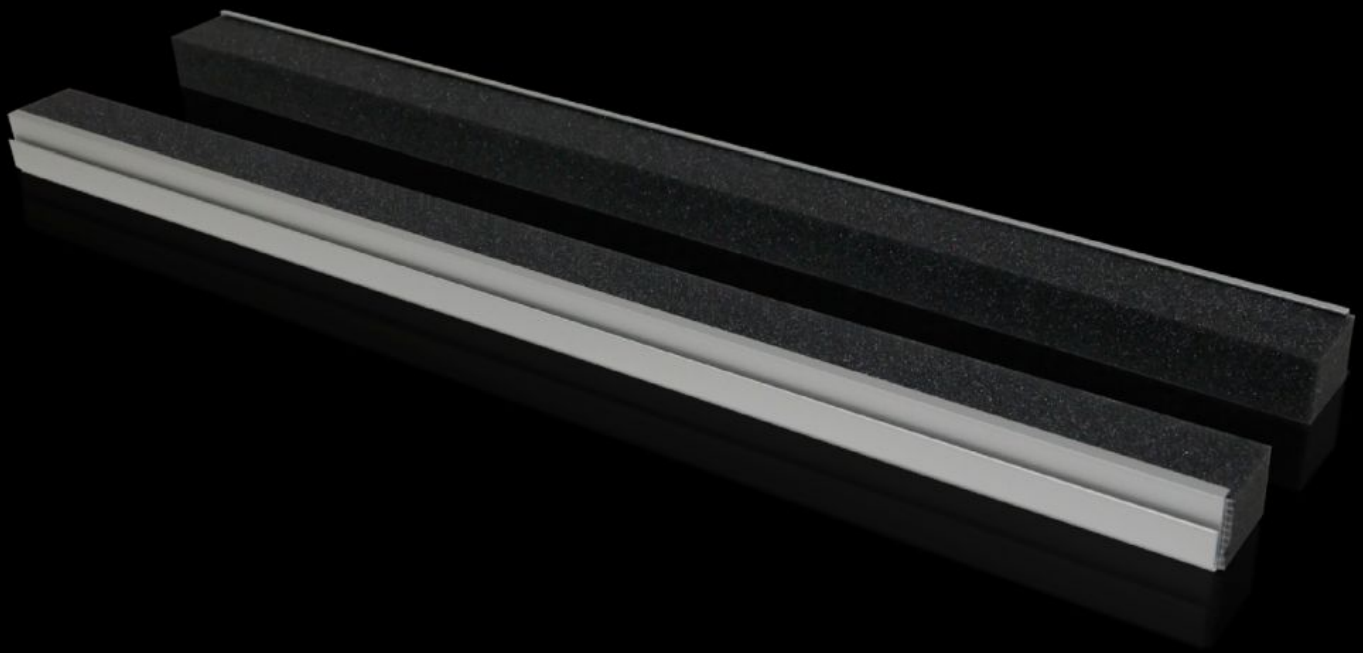


Rittal – Das System.

Schneller – besser – überall.



TS 8802.120

Profil zur Kabeleinführung, mittig

Stand: 29.04.2026 (Quelle: rittal.com/de-de)



SCHALTSCHRÄNKE

STROMVERTEILUNG

KLIMATISIERUNG

IT-INFRASTRUKTUR

SOFTWARE & SERVICE

FRIEDHELM LOH GROUP

TS 8802.120 - Profil zur Kabeleinführung, mittig für TS, TP

Zum Aufstecken an Bodenbleche.



Eigenschaften

Artikel-Nr.	TS 8802.120
Produktbeschreibung	Zur Abdichtung der Kabeleinführung zwischen den Bodenblechen.
Nutzen	Besonders gut für Kabel mit gleichen Querschnitten geeignet
Technische Daten	Elastisches Klemmprofil: Querschnitt: 30 x 25 mm
Einsatzgebiete	Zum Aufstecken an Bodenbleche
Material	Aluminium-Strangpressprofil Elastisches Klemmprofil: PU-Schaum
Lieferumfang	Aufsteckprofile, inkl. elastische Klemmprofile
Hinweis	2 Stück sind ausreichend für eine Bodenöffnung bis Schrankbreite 800 mm Ab Schrankbreite 1000 mm sind zwei Bodenöffnungen vorhanden. Es können 4 Stück pro Schrank montiert werden
Passend für	Gehäusetyp: TS: = 1.200 mm Gehäusetyp: TP
Schutzart IP nach IEC 60 529	IP 55 bei sachgerechter Montage
Verpackungseinheit	4 Stück
Nettogewicht	0,4 kg
Bruttogewicht	0,433 kg
Zolltarifnummer	76042990

Eigenschaften

ETIM 9	EC000211
ECLASS 8.0	27142421
Produktbeschreibung	TS Profil zur Kabeleinführung, mittig, für TS, VX SE, TP, für B: 1200 mm
