

Rittal – Das System.

Schneller – besser – überall.



GA 9102.210

Aluminiumguss-Gehäuse GA

Stand: 25.02.2026 (Quelle: rittal.com/de-de)



SCHALTSCHRÄNKE

STROMVERTEILUNG

KLIMATISIERUNG

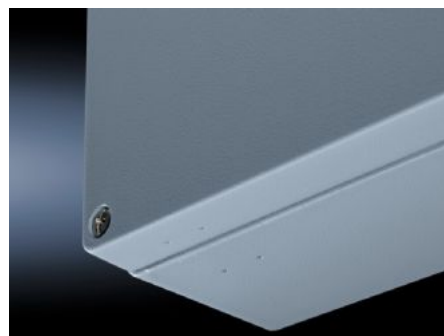
IT-INFRASTRUKTUR

SOFTWARE & SERVICE

FRIEDHELM LOH GROUP

GA 9102.210 - Aluminiumguss-Gehäuse GA

Lackiertes Gehäuse aus Aluminiumguss. Schutzart IP 66.



Eigenschaften

Artikel-Nr.	GA 9102.210
Material	Gehäuse: Aluminiumguss Deckel: Aluminiumguss, umlaufende CR-Moosgummi Rundschnur-Dichtung
Oberfläche	Strukturlack
Farbe	RAL 7001
Lieferumfang	Gehäuse mit Deckel Deckelschrauben, unverlierbar montiert Schrauben zum Befestigen von Tragschienen Schraube für Schutzleiteranschluss
Schutzart NEMA	NEMA 4
Schutzart IP nach EN 60 529	IP 66
IK-Code	IK08
Abmessung	Breite: 98 mm Höhe: 64 mm Tiefe: 36 mm
Grundmaterial	Aluminiumguss
Verpackungseinheit	3 Stück

Eigenschaften

Nettogewicht	0,63 kg
Bruttogewicht	0,662 kg
Zolltarifnummer	84879090
ETIM 9	EC000261
ECLASS 8.0	27180101
Produktbeschreibung	GA Aluminiumguss-Gehäuse, BHT: 98x64x36 mm, Aluminiumguss, ohne Montageplatte, mit Deckel

Approbationen

Erklärungen	Konformitätserklärung Konformitätserklärung UK
-------------	---

Ausschreibungstext

Aluminiumguss-Gehäuse mit Deckel

Gehäuse: Aluminiumguss, Befestigungsmaße für Bohrlöcher auf der Rückseite des Gehäuses

Deckel: Aluminiumguss, umlaufende CR-Moosgummi Dichtung

Lieferumfang: Schraube für Schutzleiteranschluss,
Deckelschrauben (unverlierbar montiert),
Schrauben zum Befestigen von Tragschienen

Zubehör: Montageplatte, Tragschiene, Kabelverschraubung,
Wandbefestigungslasche, Scharnier zum Befestigen des
Deckels am Gehäuseunterteils (Türfunktion)

Schutzart IP nach IEC 60529: IP 66

Schutzart NEMA: NEMA 4

Oberfläche: Chromatiert, Außenflächen in Strukturalck

RAL 7001 pulverbeschichtet.

Abmessungen (B x H x T): 98 x 64 x 36 mm