

# Rittal – Das System.

Schneller – besser – überall.



## GA 9105.210

## Aluminiumguss-Gehäuse GA

Stand: 25.02.2026 (Quelle: [rittal.com/de-de](https://www.rittal.com/de-de))



SCHALTSCHRÄNKE

STROMVERTEILUNG

KLIMATISIERUNG

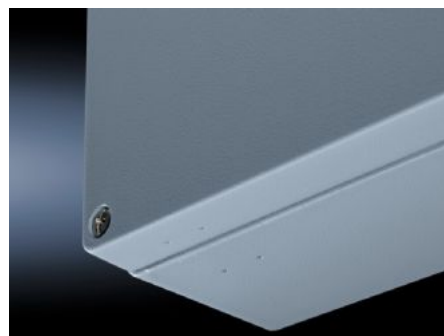
IT-INFRASTRUKTUR

SOFTWARE & SERVICE

FRIEDHELM LOH GROUP

# GA 9105.210 - Aluminiumguss-Gehäuse GA

Lackiertes Gehäuse aus Aluminiumguss. Schutzart IP 66.



## Eigenschaften

Artikel-Nr.	GA 9105.210
Material	Gehäuse: Aluminiumguss Deckel: Aluminiumguss, umlaufende CR-Moosgummi Rundschnur-Dichtung
Oberfläche	Strukturlack
Farbe	RAL 7001
Lieferumfang	Gehäuse mit Deckel Deckelschrauben, unverlierbar montiert Schrauben zum Befestigen von Tragschienen Schraube für Schutzleiteranschluss
Schutzart NEMA	NEMA 4
Schutzart IP nach EN 60 529	IP 66
IK-Code	IK08
Abmessung	Breite: 125 mm Höhe: 80 mm Tiefe: 58 mm
Grundmaterial	Aluminiumguss
Verpackungseinheit	1 Stück

# Eigenschaften

Nettogewicht	0,43 kg
Bruttogewicht	0,47 kg
Zolltarifnummer	84879090
ETIM 9	EC000261
ECLASS 8.0	27180101
Produktbeschreibung	GA Aluminiumguss-Gehäuse, BHT: 125x80x58 mm, Aluminiumguss, ohne Montageplatte, mit Deckel

# Approbationen

Erklärungen	Konformitätserklärung Konformitätserklärung UK
-------------	---

# Ausschreibungstext

Aluminiumguss-Gehäuse mit Deckel

Gehäuse: Aluminiumguss, Befestigungsmaße für Bohrlöcher auf der Rückseite des Gehäuses

Deckel: Aluminiumguss, umlaufende CR-Moosgummi Dichtung

Lieferumfang: Schraube für Schutzleiteranschluss,  
Deckelschrauben (unverlierbar montiert),  
Schrauben zum Befestigen von Tragschienen

Zubehör: Montageplatte, Tragschiene, Kabelverschraubung,  
Wandbefestigungslasche, Scharnier zum Befestigen des  
Deckels am Gehäuseunterteils (Türfunktion)

Schutzart IP nach IEC 60529: IP 66

Schutzart NEMA: NEMA 4

Oberfläche: Chromatiert, Außenflächen in Strukturalck

RAL 7001 pulverbeschichtet.

Abmessungen (B x H x T): 125 x 80 x 58 mm