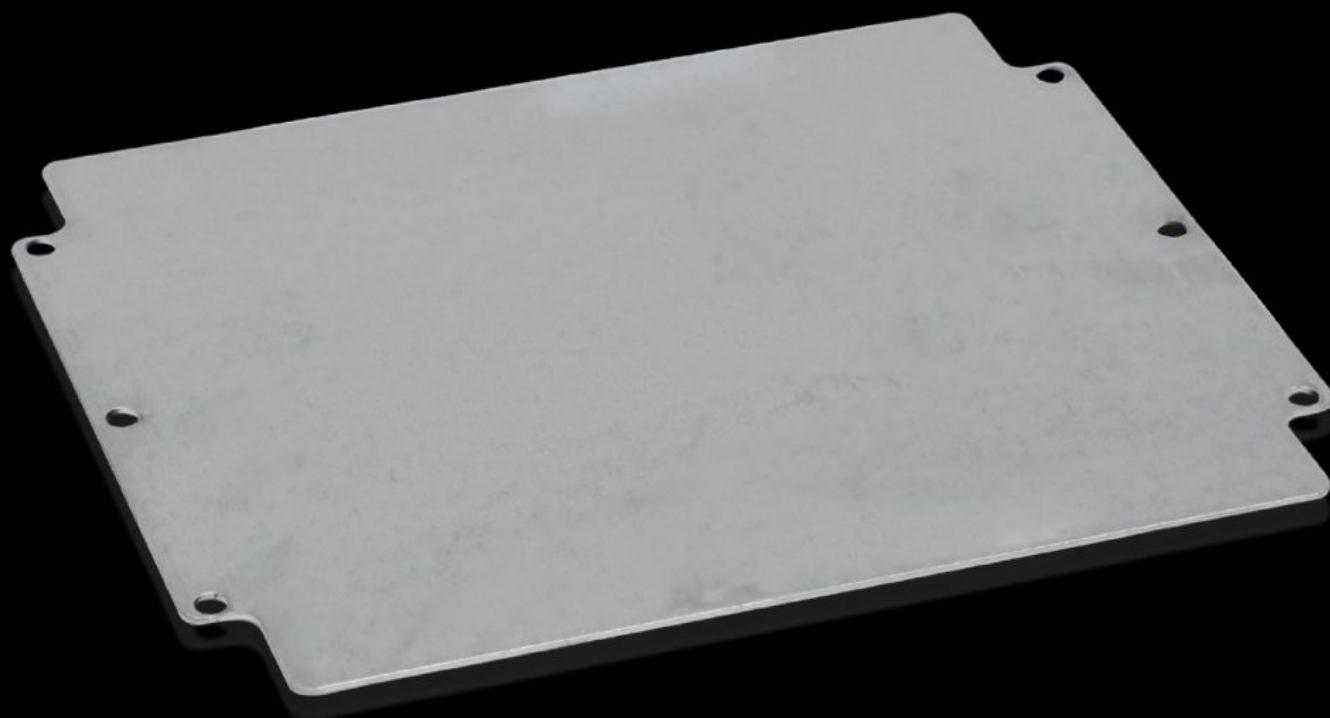


Rittal – Das System.

Schneller – besser – überall.



GA 9117.700 Montageplatte

Stand: 05.02.2026 (Quelle: [rittal.com/de-de](https://www.rittal.com/de-de))

SCHALTSCHRÄNKE

STROMVERTEILUNG

KLIMATISIERUNG

IT-INFRASTRUKTUR

SOFTWARE & SERVICE

FRIEDHELM LOH GROUP



GA 9117.700 - Montageplatte für GA

Für den individuellen Innenausbau, mit Befestigungsbohrungen.



Eigenschaften

Artikel-Nr.	GA 9117.700
Produktbeschreibung	Für den individuellen Innenausbau, mit Befestigungsbohrungen.
Material	Stahlblech
Oberfläche	Verzinkt
Abmessungen Montageplatte (B x H)	264 mm x 214 mm
Passend für	Gehäusetyp: GA Breite: = 280 mm Höhe: = 232 mm
Verpackungseinheit	1 Stück
Nettogewicht	0.6
Bruttogewicht	0.663
PCF/VE (Cradle-to-Gate)	3,4 kg CO2 eq (Cat B)
Hinweis zur PCF-Klasse	Kategorie B: PCF-Wert (Cradle-to-Gate) auf Basis des Produktgewichts näherungsweise berechnet und selbst deklariert
Zolltarifnummer	94039910
EAN	4028177154377
ETIM 9	EC000213
ECLASS 8.0	27409216