

# Rittal – Das System.

Schneller – besser – überall.



## SV 9340.450 OM-Adapter

Stand: 24.08.2025 (Quelle: [rittal.com/de-de](http://rittal.com/de-de))

SCHALTSCHRÄNKE

STROMVERTEILUNG

KLIMATISIERUNG

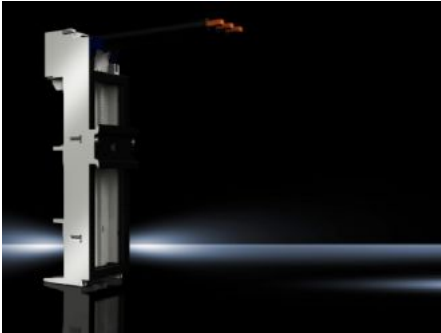
IT-INFRASTRUKTUR

SOFTWARE & SERVICE

FRIEDHELM LOH GROUP



# SV 9340.450 - OM-Adapter mit Anschlussleitungen



## Eigenschaften

Artikel-Nr.	SV 9340.450
Material	Polyamid Brandverhalten gemäß UL 94-V0
Farbe	Chassis: RAL 7035
Anschlussleitungen (AWG)	AWG 6
Bemessungsstrom max.	65 A
Bemessungsbetriebsspannung	690 V, 3~
Elektrische Werte UL (SCCR)	30 kA - 600 V, Fuse Class K5 max. 60 A, JDDZ/7 30 kA - 480 V, Combination Motor Controller max. 63 A, NKJH/7 65 kA - 600 V, Fuse Class J max. 60 A, JDDZ/7 65 kA - 480 V, Manual Motor Controller max. 63 A, NLRV/7 65 kA - 480 V, Combination Motor Controller max. 63 A, NKJH/7
Für Schienensysteme mit Mittenabstand	60 mm
Länge Anschlussleitung	130 mm
Tragschienen-Typ	Tragrahmen, 1 x TS 55E, 1 x TS 55D-V
Hinweis	Die angegebenen technischen Daten können für UL-Anwendungen abweichen
Polzahl	3-polig
Tragrahmen-Stütze	Ja

# Eigenschaften

---

Abmessung	Breite: 55 mm Höhe: 272 mm
Tragschienen Anzahl/Höhe	2 / 10 mm
Passend für Sammelschienen	Höhe: 5, 10 mm
Tragrahmen (B x H)	55 mm x 237 mm
Verpackungseinheit	1 Stück
Nettogewicht	0.399
Bruttogewicht	0.405
Kupferanteil (kg/Stück)	0.116
Zolltarifnummer	85369095
EAN	4028177502550
ETIM 9	EC001531
ECLASS 8.0	27370304

---

# Approbationen

---

Approbationen	ABS DNV-GL Lloyds Register of Shipping UL + C-UL (listed)
Erklärungen	Konformitätserklärung Konformitätserklärung UK

---

# Ausschreibungstext

OM Adapter 65A

OM Adapter 65A mit Anschlussleitung 3 polig  
für Sammelschienenstärke 5 / 10 mm sowie PLS 800 / 1600  
Technische Daten

Anschlussleitung: AWG 6 / ca. 16 qmm

Tragrahmen: 55 x 170mm

Tragrahmenstütze: -

Steckleisten: -

Tragschiene: 1 mit Verschiebeschutz

System:

Rittal RiLine60