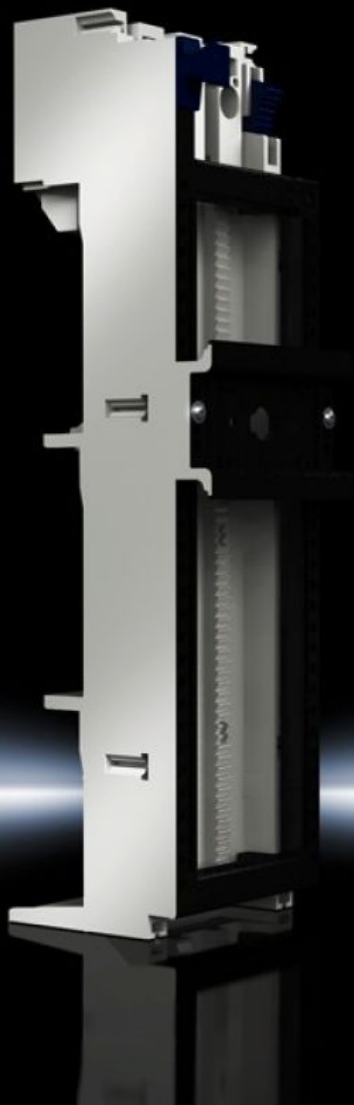


Rittal – Das System.

Schneller – besser – überall.



SV 9340.660 OM-Adapter

Stand: 12.04.2026 (Quelle: rittal.com/de-de)



SCHALTSCHRÄNKE

STROMVERTEILUNG

KLIMATISIERUNG

IT-INFRASTRUKTUR

SOFTWARE & SERVICE

FRIEDHELM LOH GROUP

SV 9340.660 - OM-Adapter mit Zugfederklemmen



Eigenschaften

Artikel-Nr.	SV 9340.660
Ausführung	mit Zugfederklemmen
Material	Polyamid Brandverhalten gemäß UL 94-V0
Farbe	Chassis: RAL 7035
Bemessungsstrom max.	32 A
Bemessungsbetriebsspannung	690 V, 3~
Für Schienensysteme mit Mittenabstand	60 mm
Tragschienen-Typ	Tragrahmen, 1 x TS 55D
Polzahl	3-polig
Abmessung	Breite: 55 mm Höhe: 208 mm
Anschluss von Rundleitern	1,5 - 6 mm ²
Tragschienen Anzahl/Höhe	1 / 10 mm
Passend für Sammelschienen	Höhe: 5, 10 mm
Tragrahmen (B x H)	55 mm x 170 mm
Verpackungseinheit	1 Stück
Nettogewicht	0,29 kg

Eigenschaften

Bruttogewicht	0,315 kg
Kupferanteil (kg/Stück)	0,027
Zolltarifnummer	85369095
ETIM 9	EC001531
ECLASS 8.0	27370304
Produktbeschreibung	SV OM-Adapter, 32 A, 690 V, 3-polig, Zugfederklemme 1,5-6 mm ² , BH: 55x208 mm, Tragrahmen, Tragschiene TS 55D

Approbationen

Approbationen	ABS DNV-GL Lloyds Register of Shipping
Erklärungen	Konformitätserklärung Konformitätserklärung UK

Ausschreibungstext

OM Adapter 32 A

OM Adapter 32 A mit Zugfederklemme 3 polig
für Sammelschienenstärke 5 / 10 mm sowie PLS 800 / 1600

Technische Daten

Baubreite: 55 mm

Länge: 208 mm

Tragrahmen: 55 x 170 mm

Tragrahmenstütze: -

PinBlock: -

Steckerabgang: -

Tragschiene: 1

System:

Rittal RiLine60