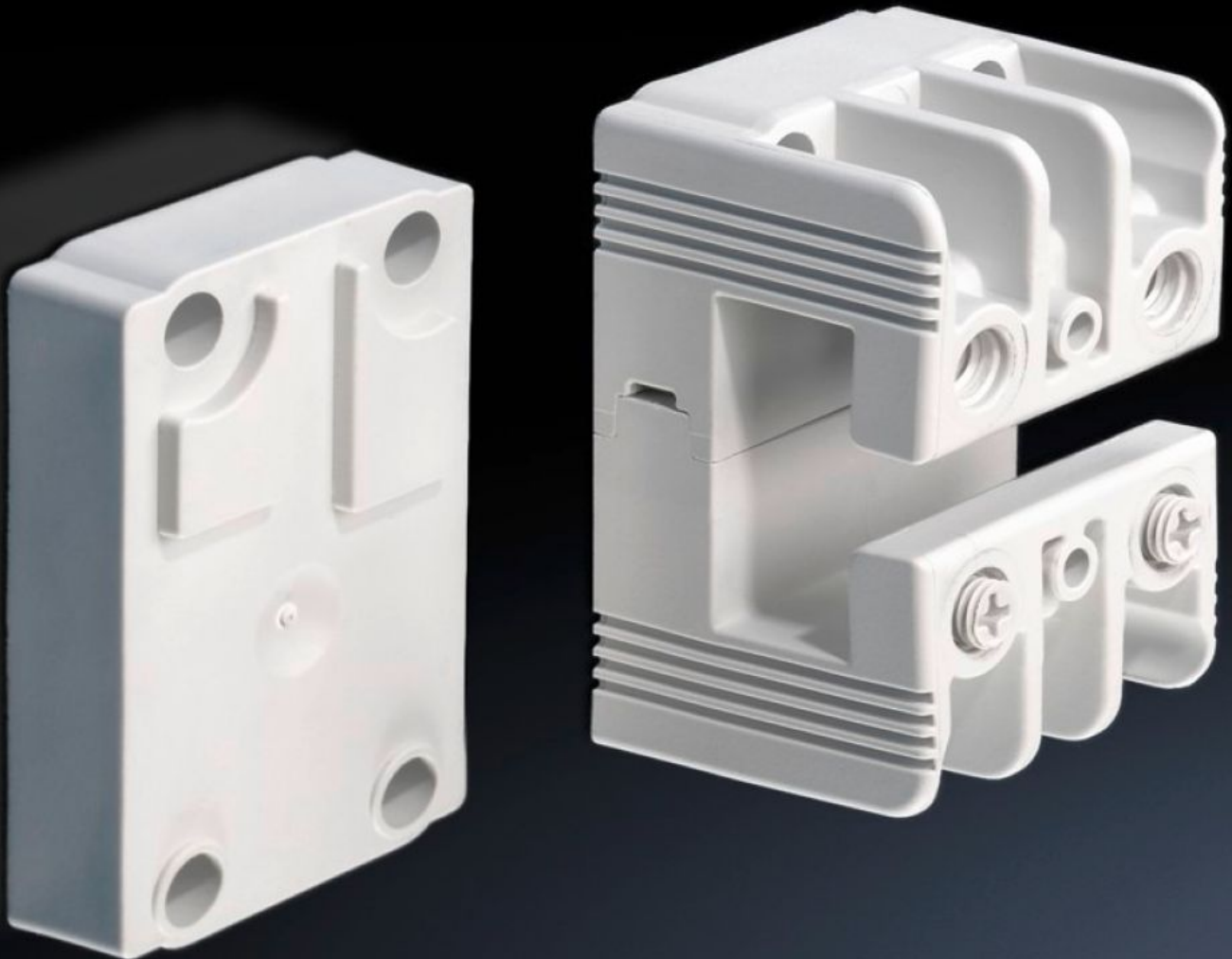


# Rittal – Das System.

Schneller – besser – überall.



## SV 9342.030

# Sammelschienenhalter

Stand: 28.04.2026 (Quelle: [rittal.com/de-de](http://rittal.com/de-de))



SCHALTSCHRÄNKE

STROMVERTEILUNG

KLIMATISIERUNG

IT-INFRASTRUKTUR

SOFTWARE & SERVICE

FRIEDHELM LOH GROUP

# SV 9342.030 - Sammelschienenhalter 1-polig



## Eigenschaften

Artikel-Nr.	SV 9342.030
Material	Polyamid Brandverhalten gemäß UL 94-V0
Farbe	RAL 7035
Lieferumfang	Inkl. Erhöhung für stufenförmige Anordnung der PLS Sammelschienen
Passend für Sammelschienen	PLS 1600
Polzahl	1-polig
Hinweis	Aufbau von mehrpoligen Systemen mit 60 mm Schienenmittenabstand durch Anreihung der Sammelschienenhalter möglich Halter geeignet für AC- und DC-Anwendung.
Bemessungsbetriebsspannung	1000 V AC 1500 V DC
PEN/N/PE-Halter	Ja
Verpackungseinheit	4 Stück
Nettogewicht	0,28 kg
Bruttogewicht	0,306 kg
Zolltarifnummer	85469010
ETIM 9	EC001166

# Eigenschaften

---

ECLASS 8.0	27400607
------------	----------

---

Produktbeschreibung	SV Sammelschienenhalter, PLS 1600, 1-polig
---------------------	--

# Approbationen

---

Approbationen	ABS Lloyds Register of Shipping UL + C-UL (listed)
---------------	--

---

Erklärungen	Konformitätserklärung
-------------	-----------------------

# Ausschreibungstext

PLS 1600 Sammelschienenhalter 1 polig

PLS 1600 Sammelschienenhalter mit Innenbefestigung, 1 polig

Technische Daten

Schienenmittenabstand: 60mm

Sammelschienen E-Cu :PLS 1600

Baubreite: 40 mm

Länge: 60 mm

Anzugsdrehmoment

Befestigungsschraube: 3 - 5 Nm

Deckelbefestigung: 0,7 Nm

System:

Rittal RiLine60