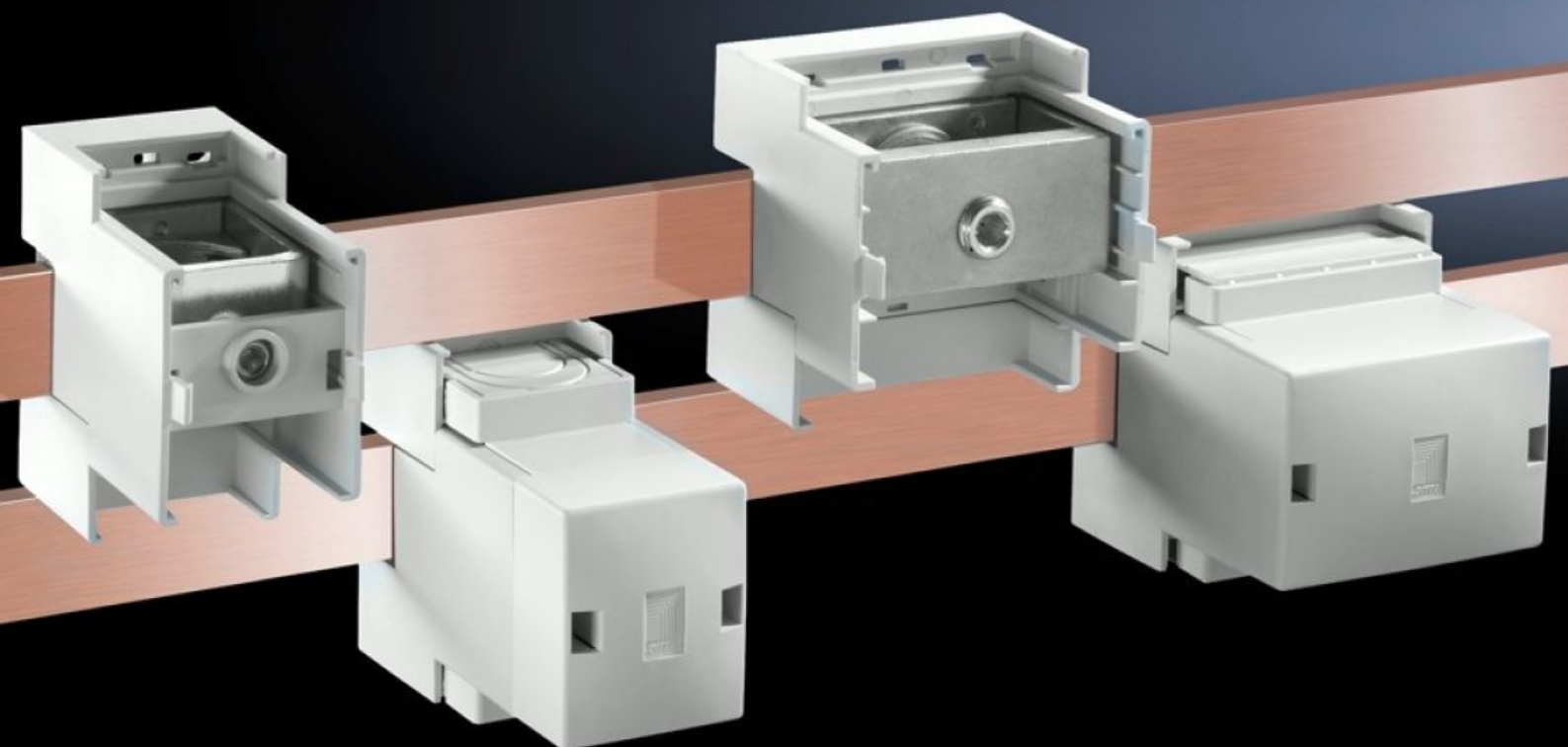
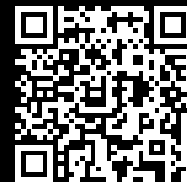


Rittal – Das System.

Schneller – besser – überall.



SV 9342.311 Anschlussblock

Stand: 20.02.2026 (Quelle: rittal.com/de-de)



SCHALTSCHRÄNKE

STROMVERTEILUNG

KLIMATISIERUNG

IT-INFRASTRUKTUR

SOFTWARE & SERVICE

FRIEDHELM LOH GROUP

SV 9342.311 - Anschlussblock

Zum Anschluss von Rundleitern und lamellierten Kupferschienen. Geeignet für Sammelschienen 12 x 5 bis 30 x 10 mm und PLS 800/1600.

Eigenschaften

Artikel-Nr.	SV 9342.311
Produktbeschreibung	Geeignet für Sammelschienen 12 x 5 bis 30 x 10 mm und PLS 800/1600.
Material	Chassis: Polyamid Abdeckung: ABS Brandverhalten gemäß UL 94-V0
Farbe	RAL 7035
Lieferumfang	3 Klemmen inkl. Abdeckung
Klemmraum für lamellierte Kupferschienen bei 5 mm Schienenstärke (B x H)	33 x 26 mm
Klemmraum für lamellierte Kupferschienen bei 10 mm Schienenstärke (B x H)	33 x 22 mm
Leistungsabgang	oben/unten
Bemessungsstrom max.	800 A
Elektrische Werte UL (SCCR)	65 kA - 480 V, Circuit Breaker max. 600 A, DIVQ/7 65 kA - 600 V, Fuse Class L max. 800 A, JDDZ/7
Hinweis	Bei einer Überspannungskategorie III wird eine Bemessungsbetriebsspannung von 1000 V (AC) erreicht. Bei Einsatz der Klemme auf 2-poligen Sammelschienensystemen (SV 9340.040) muss die Klemme für den Anschluss an der PE-Sammelschiene um 180° gedreht werden.
Abmessung	Breite: 50 mm Höhe: 88 mm
Anschluss von Rundleitern, feindrätig mit Aderendhülse	95 - 185 mm ²

Eigenschaften

Anschluss von Rundleitern, mehrdräftig	95 - 300 mm ²
Verpackungseinheit	3 Stück
Nettogewicht	1,227 kg
Bruttogewicht	1,431 kg
Kupferanteil (kg/Stück)	0,096
Zolltarifnummer	85369095
ETIM 9	EC002270
ECLASS 8.0	27400613
Produktbeschreibung	SV Anschlussblock, 800 A, 690 V, 1-polig, Leitungsabgang oben/ unten, Rundleiteranschluss 90-300 mm ² , Klemmraum BH: 33x21/26 mm

Approbationen

Approbationen	ABS DNV-GL Lloyds Register of Shipping UL + C-UL (listed)
Erklärungen	Konformitätserklärung Konformitätserklärung UK

Ausschreibungstext

Anschlussblock 1-polig

Anschlussblock 1 polig, Leitungsabgang oben / unten
für Sammelschienenstärke 5 / 10 mm sowie PLS 800 / 1600

Anschlussart

Rundleiter feindräftig mit Aderendhülse: 95 - 185 qmm

Rundleiter mehrdräftig: 95 - 300 qmm

bei 5mm Sammelschienenstärke Klemmraum für lam. Kupferschiene: 33 x 27 mm

bei 10mm Sammelschienenstärke Klemmraum für lam. Kupferschiene: 33 x 22
mm

System:

Rittal RiLine60