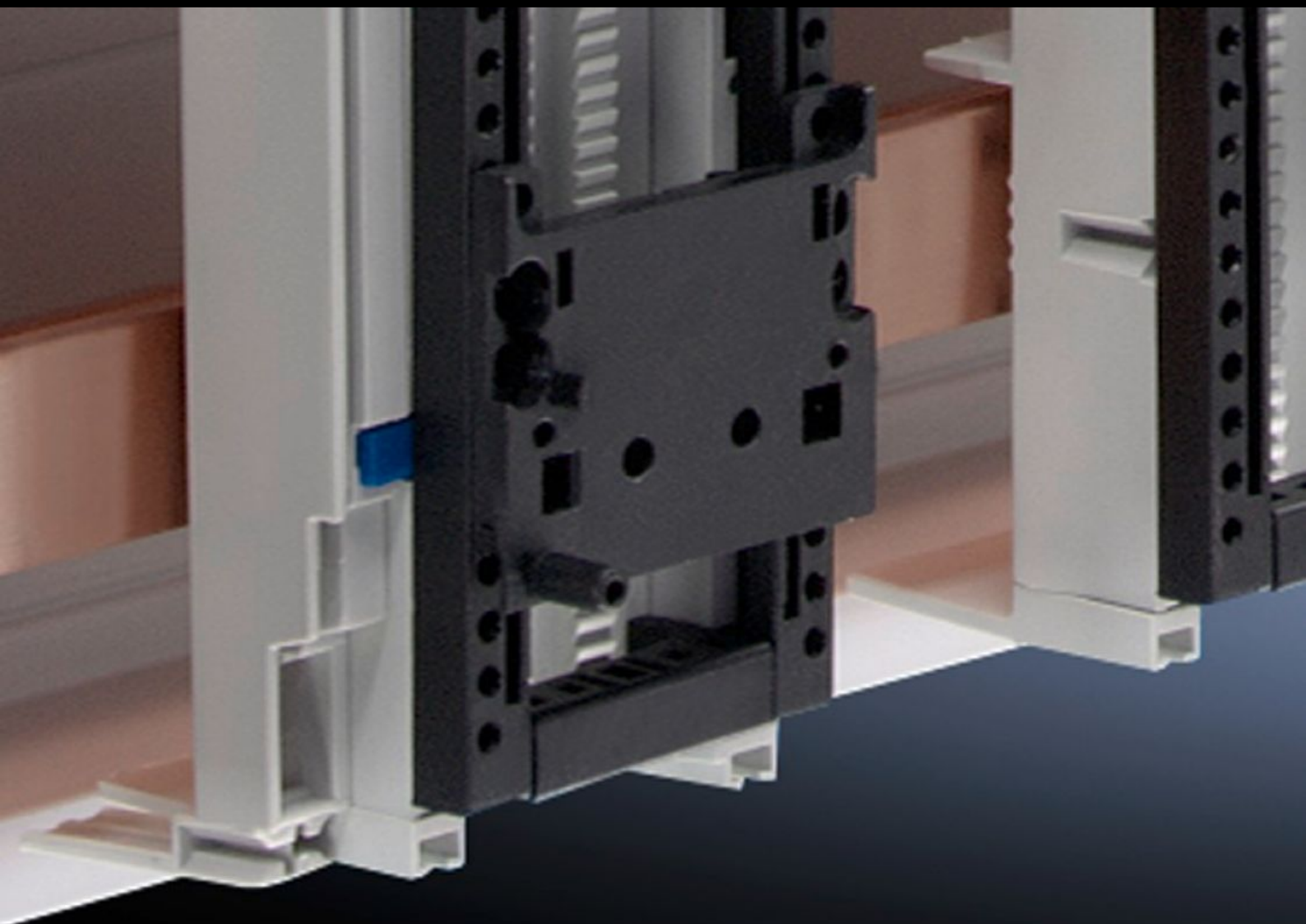


# Rittal – Das System.

Schneller – besser – überall.



## SV 9342.800 PinBlock

Stand: 24.02.2026 (Quelle: [rittal.com/de-de](https://www.rittal.com/de-de))



SCHALTSCHRÄNKE

STROMVERTEILUNG

KLIMATISIERUNG

IT-INFRASTRUKTUR

SOFTWARE & SERVICE

FRIEDHELM LOH GROUP

# SV 9342.800 - PinBlock für Tragrahmen

Zur sicheren Fixierung und Positionierung der Schaltschütze von Motorstarter-Kombinationen.



## Eigenschaften

Artikel-Nr.	SV 9342.800
Produktbeschreibung	Zur sicheren Fixierung und Positionierung der Schaltschütze von Motorstarter-Kombinationen. Einfache Clipmontage auf dem Tragrahmen. Vertikale Platzierung erfolgt individuell durch Verschieben des PinBlocks.
Material	Polyamid
Farbe	RAL 9005
Tragrahmen-B	45 mm
Hinweis	UL-Zulassung in Verbindung mit OM-Adapter/-Träger
Verpackungseinheit	5 Stück
Nettogewicht	0,04 kg
Bruttogewicht	0,036 kg
Zolltarifnummer	39269097
ETIM 9	EC002270
ECLASS 8.0	27400613
Produktbeschreibung	SV PinBlock, für OM-Adapter, für Tragrahmen B: 45 mm

## Ausschreibungstext

## Pinblock45

Pin Block für Tragrahmen zur sicheren Fixierung und Positionierung der Schaltschütze vom Motorstarterkombinationen. Einfache Clipmontage auf dem Trägerrahmen . Vertikale Platzierung erfolgt individuell durch verschieben des PinBlocks.

System:

Rittal RiLine60