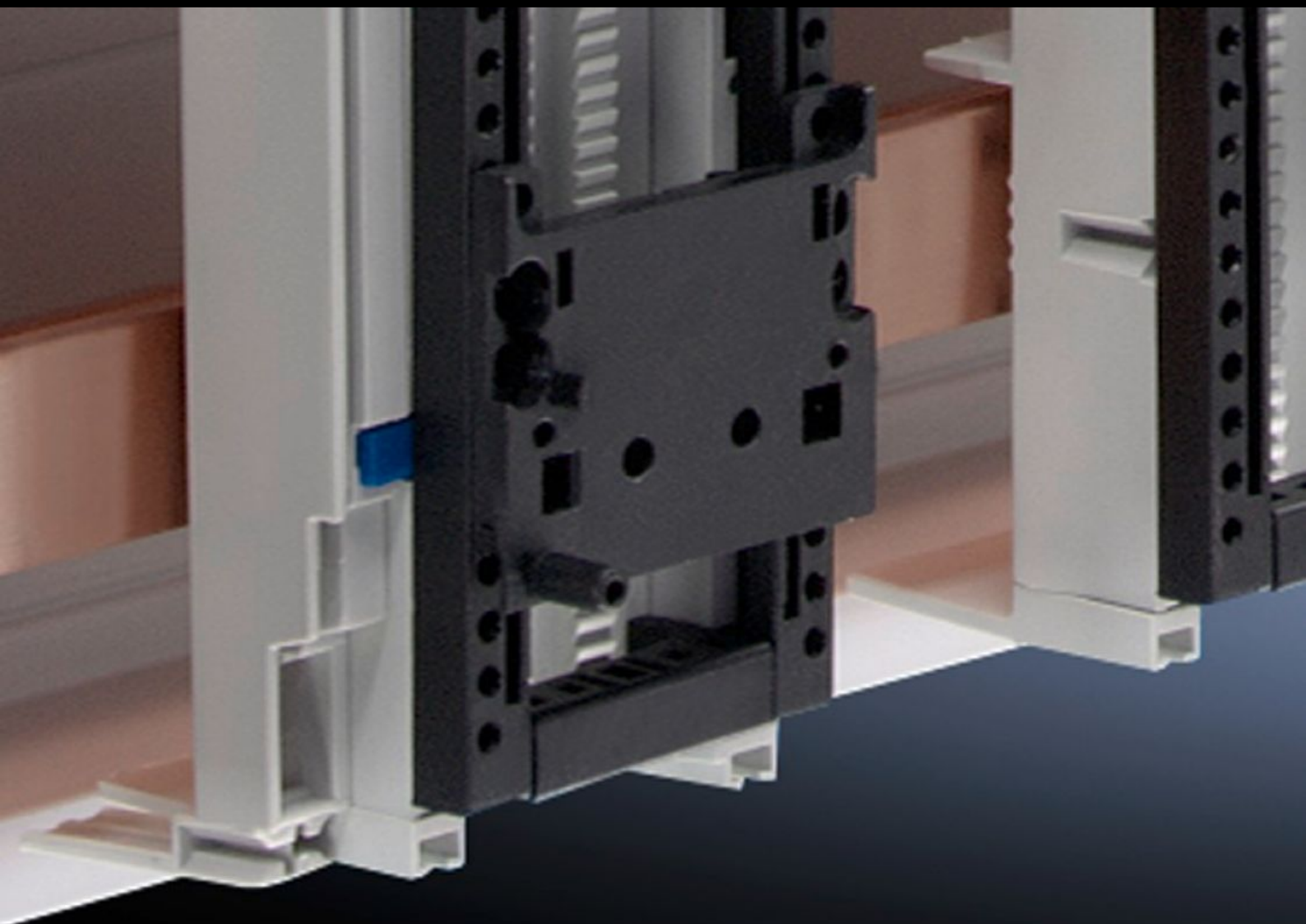


Rittal – Das System.

Schneller – besser – überall.



SV 9342.810 PinBlock

Stand: 05.02.2026 (Quelle: [rittal.com/de-de](https://www.rittal.com/de-de))



SCHALTSCHRÄNKE

STROMVERTEILUNG

KLIMATISIERUNG

IT-INFRASTRUKTUR

SOFTWARE & SERVICE

FRIEDHELM LOH GROUP

SV 9342.810 - PinBlock für Tragrahmen

Zur sicheren Fixierung und Positionierung der Schaltschütze von Motorstarter-Kombinationen.



Eigenschaften

Artikel-Nr.	SV 9342.810
Produktbeschreibung	Zur sicheren Fixierung und Positionierung der Schaltschütze von Motorstarter-Kombinationen. Einfache Clipmontage auf dem Tragrahmen. Vertikale Platzierung erfolgt individuell durch Verschieben des PinBlocks.
Material	Polyamid
Farbe	RAL 9005
Tragrahmen-B	55 mm
Hinweis	UL-Zulassung in Verbindung mit OM-Adapter/-Träger
Verpackungseinheit	5 Stück
Nettogewicht	0.03
Bruttogewicht	0.039
Zolltarifnummer	39269097
EAN	4028177503854
ETIM 9	EC002270
ECLASS 8.0	27400613

Ausschreibungstext

Pinblock55

Pin Block für Tragrahmen zur sicheren Fixierung und Positionierung der Schaltschütze vom Motorstarterkombinationen. Einfache Clipmontage auf dem Trägerrahmen . Vertikale Platzierung erfolgt individuell durch verschieben des PinBlocks.

System:

Rittal RiLine60