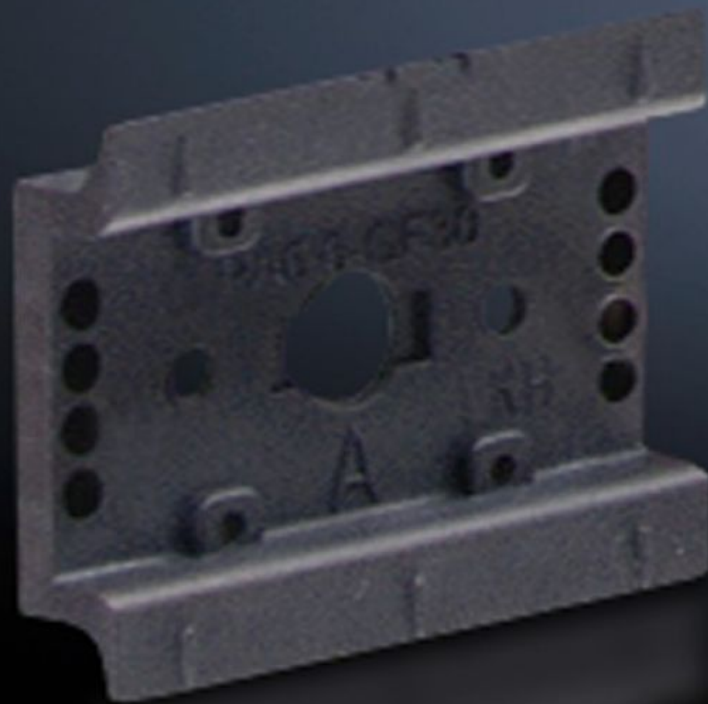


# Rittal – Das System.

Schneller – besser – überall.



## SV 9342.870

## Tragschiene 35 x 10 mm

Stand: 17.04.2026 (Quelle: [rittal.com/de-de](http://rittal.com/de-de))

SCHALTSCHRÄNKE

STROMVERTEILUNG

KLIMATISIERUNG

IT-INFRASTRUKTUR

SOFTWARE & SERVICE

FRIEDHELM LOH GROUP



# SV 9342.870 - Tragschiene 35 x 10 mm für OM-Adapter/-Träger

Zur Befestigung am Adapterchassis oder am Tragrahmen.



## Eigenschaften

Artikel-Nr.	SV 9342.870
Ausführung	TS 45D-V
Produktbeschreibung	Zur Befestigung am Adapterchassis und Tragrahmen.
Material	Polyamid
Farbe	RAL 9005
Lieferumfang	Inkl. Befestigungsschrauben
Tragschienen-Typ	TS 45D-V
Hinweis	UL-Zulassung in Verbindung mit OM-Adapter/-Träger Tragschiene TS xxD-V nur geeignet zur rasterunabhängigen Montage auf Tragrahmen
Abmessung	Breite: 45 mm
Verpackungseinheit	5 Stück
Nettogewicht	0,05 kg
Bruttogewicht	0,063 kg
Zolltarifnummer	39269097
ETIM 9	EC001285
ECLASS 8.0	27141143

# Eigenschaften

---

Produktbeschreibung

SV Tragschiene 35x10 mm, B: 45 mm, Ausführung TS 45D-V

## Ausschreibungstext

Tragschiene TS45B-V

Tragschiene TS 45B-V 35 x 10 mm für OM Adapter / Träger zur Befestigung am Tragrahmen

Mit Verriegelung zur nachträglichen Arretierung der Tragschiene bei bereits aufgebautem Schaltgerät

System:

Rittal RiLine60