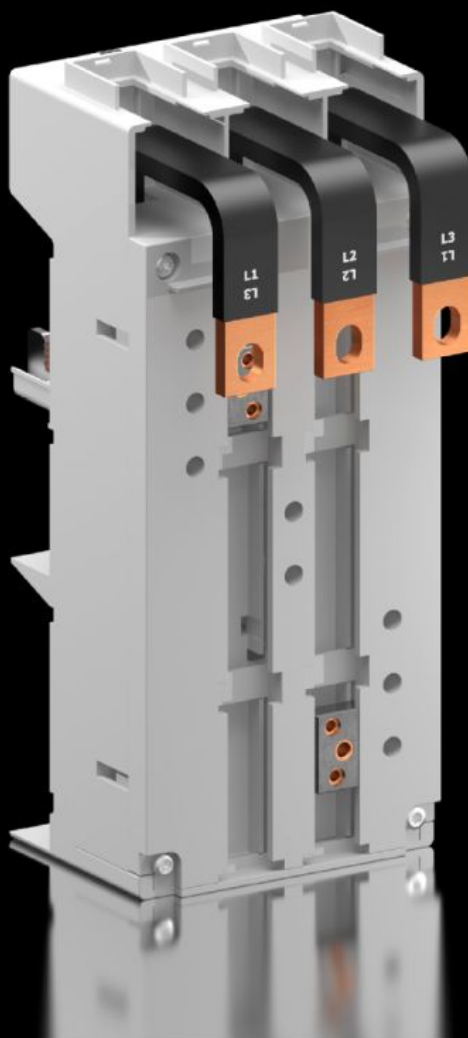


# Rittal – Das System.

Schneller – besser – überall.



## SV 9345.610 CB-Geräteadapter

Stand: 15.02.2026 (Quelle: [rittal.com/de-de](https://www.rittal.com/de-de))



SCHALTSCHRÄNKE

STROMVERTEILUNG

KLIMATISIERUNG

IT-INFRASTRUKTUR

SOFTWARE & SERVICE

FRIEDHELM LOH GROUP

# SV 9345.610 - CB-Geräteadapter 3-polig

CB-Geräteadapter für universelle und vereinfachte Montage von Leistungsschaltern.



## Eigenschaften

Artikel-Nr.	SV 9345.610
Material	Polyamid Brandverhalten gemäß UL 94-V0
Farbe	RAL 7035
Lieferumfang	Anschlussbänder Nutensteine
Bemessungsstrom max.	250 A
Bemessungsbetriebsspannung	690 V, 3~
Elektrische Werte UL (SCCR)	65 kA - 480 V, Circuit Breaker max. 250 A, DIVQ/7
Leitungsabgang	unten
Für Schienensysteme mit Mittenabstand	60 mm
Hinweis	Leitungsabgang: Schalterausgang bzw. als abgehende Leitung vom Schaltgerät Die angegebenen technischen Daten können für UL-Anwendungen abweichen
Polzahl	3-polig
Abmessung	Breite: 105 mm Höhe: 240 mm
Passend für Sammelschienen	Höhe: 5, 10 mm

# Eigenschaften

Passend für Hersteller (Typ)	ABB (S3, T3, T4/320 A, T3 UL, T4 UL, XT3, XT4) Allen Bradley (140U-J) Eaton (NZM2, NZM2 UL, BZM B2) GE (FE160, FE250, FD160) Legrand (DPX 250) Mitsubishi (NF125-SGW/HGW, NF160-SGW/HGW) OEZ (BD250N, BD250S) Schneider Electric (NS(X)100, NS(X)160, NS(X)250, GV7, NSF150, NSF250) Schrack (MC2) Siemens (VL150(X) UL, VL160(X), VL250, VL250 UL, 3RV10 63, 3RV13 63, 3RV13 64, 3VT2, 3VA12/20/21/22, 3VA52/61/62) Terasaki (H125, L125, H160, L160, S160, E250, H250, L250)
Approbationen	UL
Verpackungseinheit	1 Stück
Nettogewicht	1.433
Bruttogewicht	1.515
Kupferanteil (kg/Stück)	0.77
Zolltarifnummer	85369095
EAN	4028177679986
ETIM 9	EC001531
ECLASS 8.0	27370304

# Approbationen

Approbationen	ABS DNV-GL Lloyds Register of Shipping UL + C-UL (listed)
Erklärungen	Konformitätserklärung Konformitätserklärung UK