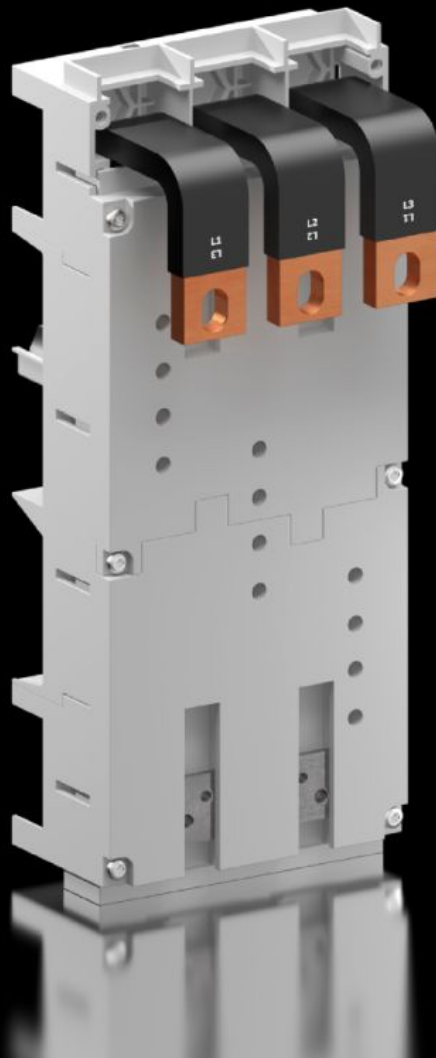


# Rittal – Das System.

Schneller – besser – überall.



## SV 9345.710 CB-Geräteadapter

Stand: 28.01.2026 (Quelle: [rittal.com/de-de](http://rittal.com/de-de))

SCHALTSCHRÄNKE

STROMVERTEILUNG

KLIMATISIERUNG

IT-INFRASTRUKTUR

SOFTWARE & SERVICE

FRIEDHELM LOH GROUP



# SV 9345.710 - CB-Geräteadapter 3-polig

CB-Geräteadapter für universelle und vereinfachte Montage von Leistungsschaltern.



## Eigenschaften

Artikel-Nr.	SV 9345.710
Material	Polyamid Brandverhalten gemäß UL 94-V0
Farbe	RAL 7035
Lieferumfang	Anschlussbänder Nutensteine
Bemessungsstrom max.	630 A
Bemessungsbetriebsspannung	690 V, 3~
Elektrische Werte UL (SCCR)	65 kA - 480 V, Circuit Breaker max. 600 A, DIVQ/7
Leitungsabgang	unten
Für Schienensysteme mit Mittenabstand	60 mm
Hinweis	Leitungsabgang: Schalterausgang bzw. als abgehende Leitung vom Schaltgerät Die angegebenen technischen Daten können für UL-Anwendungen abweichen
Polzahl	3-polig
Hinweis zur Artikel-Nr.	Bei Verwendung des Schaltgerätes Siemens VL630 wird zusätzlich die Steckleiste 9342.720 benötigt

# Eigenschaften

Abmessung	Breite: 140 mm Höhe: 345 mm
Passend für Sammelschienen	Höhe: 5, 10 mm
Passend für Hersteller (Typ)	ABB (S5, T5, T5 UL) Allen Bradley (140U-L) Eaton (NZM3, NZM3 UL/630 A) GE (FG630) Legrand (DPX 630) Mitsubishi (NF630-SEW/HEW/REW) OEZ (BH630N, BH630S) Schneider Electric (NS(X)630, NSJ600) Schrack (MC3) Siemens (VL630, 3VA24, 3VT3, 3V10 73, 3RV13 73, 3RV13 74, 3VA64) Terasaki (E630, S630)
Approbationen	UL
Verpackungseinheit	1 Stück
Nettogewicht	3.65
Bruttogewicht	3.8
Kupferanteil (kg/Stück)	2.44
Zolltarifnummer	85369095
EAN	4028177680012
ETIM 9	EC001531
ECLASS 8.0	27370304

# Approbationen

Approbationen	ABS DNV-GL Lloyds Register of Shipping UL + C-UL (listed)
---------------	--

# Approbationen

---

Erklärungen

Konformitätserklärung

Konformitätserklärung UK