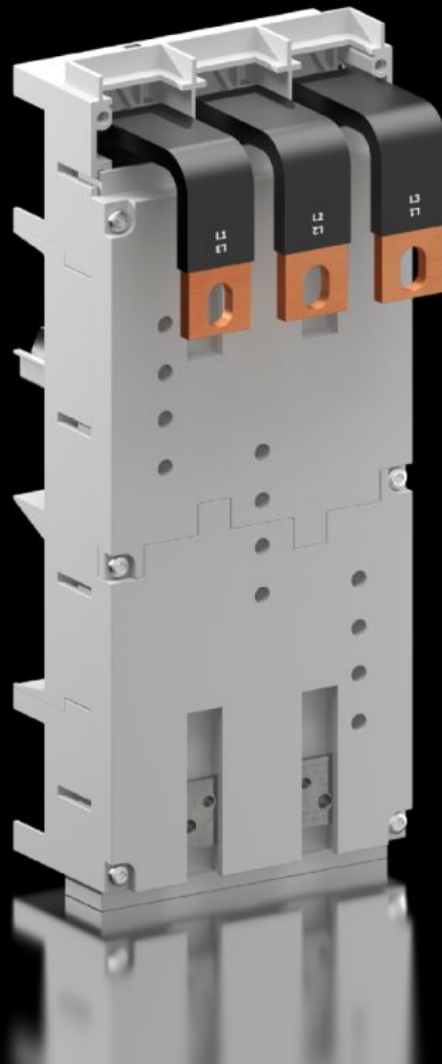


Rittal – Das System.

Schneller – besser – überall.



SV 9345.730 CB-Geräteadapter

Stand: 25.02.2026 (Quelle: [rittal.com/de-de](https://www.rittal.com/de-de))

SCHALTSCHRÄNKE

STROMVERTEILUNG

KLIMATISIERUNG

IT-INFRASTRUKTUR

SOFTWARE & SERVICE

FRIEDHELM LOH GROUP



SV 9345.730 - CB-Geräteadapter 3-polig

CB-Geräteadapter für universelle und vereinfachte Montage von Leistungsschaltern.



Eigenschaften

Artikel-Nr.	SV 9345.730
Material	Polyamid Brandverhalten gemäß UL 94-V0
Farbe	RAL 7035
Lieferumfang	Anschlussbänder Nutensteine
Bemessungsstrom max.	400 A
Bemessungsbetriebsspannung	690 V, 3~
Elektrische Werte UL (SCCR)	65 kA - 480 V, Circuit Breaker max. 400 A, DIVQ/7
Leitungsabgang	unten
Für Schienensysteme mit Mittenabstand	60 mm
Hinweis	Leitungsabgang: Schalterausgang bzw. als abgehende Leitung vom Schaltgerät Die angegebenen technischen Daten können für UL-Anwendungen abweichen
Polzahl	3-polig
Abmessung	Breite: 140 mm Höhe: 345 mm
Passend für Sammelschienen	Höhe: 5, 10 mm

Eigenschaften

Passend für Hersteller (Typ)	Eaton (NZM3, NZM3 UL/400 A) GE (FG400) Mitsubishi (NF400-SEW/HEW/REW) Schneider Electric (NS(X)400, NSJ400) Schrack (MC3) Siemens (VL400, VL400X UL, VL400 UL, 3VA23, 3VA63) Terasaki (E400, S400, H400, L400)
Approbationen	UL
Verpackungseinheit	1 Stück
Nettogewicht	2,831 kg
Bruttogewicht	2,963 kg
Kupferanteil (kg/Stück)	1,533
Zolltarifnummer	85369095
ETIM 9	EC001531
ECLASS 8.0	27370304
Produktbeschreibung	SV CB-Geräteadapter, 400 A, 690 V, 3-polig, Leitungsabgang unten, mit Anschlussbändern

Approbationen

Approbationen	ABS DNV-GL Lloyds Register of Shipping UL + C-UL (listed)
Erklärungen	Konformitätserklärung Konformitätserklärung UK