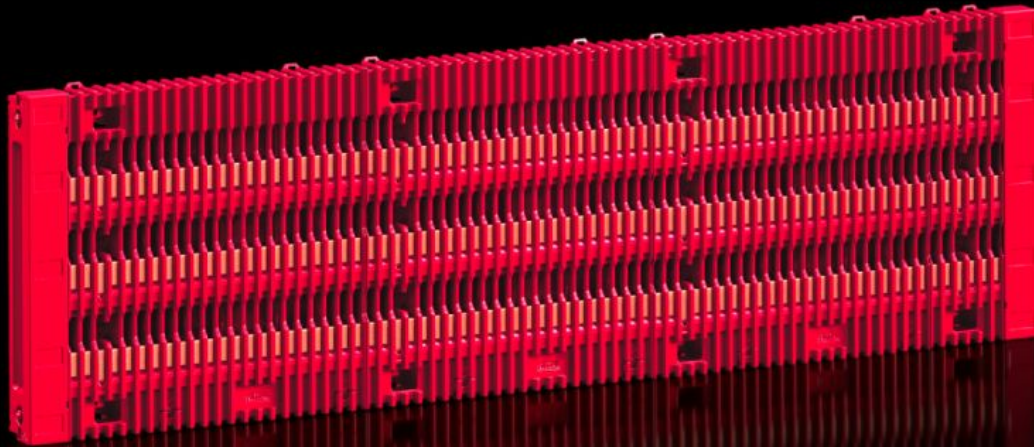


Rittal – Das System.

Schneller – besser – überall.



RX 9360.084 RiLineX Board

Stand: 17.04.2026 (Quelle: rittal.com/de-de)



SCHALTSCHRÄNKE

STROMVERTEILUNG

KLIMATISIERUNG

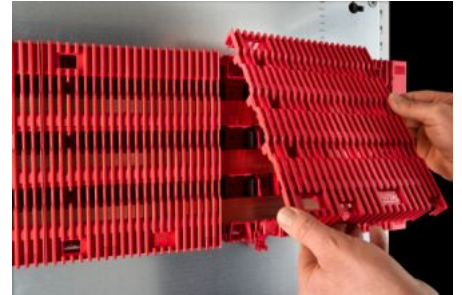
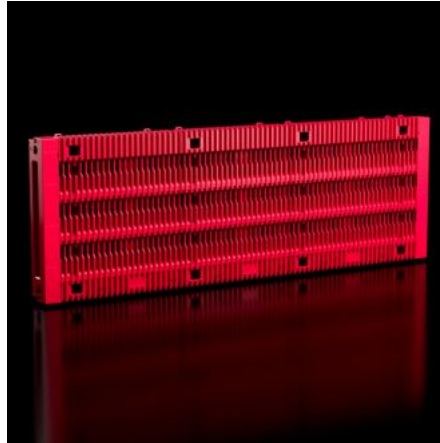
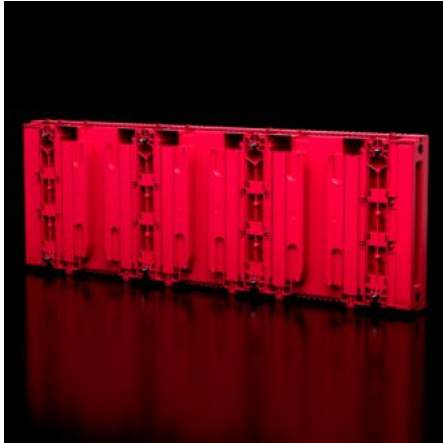
IT-INFRASTRUKTUR

SOFTWARE & SERVICE

FRIEDHELM LOH GROUP

RX 9360.084 - RiLineX Board

RiLineX Komplett-Board 550 A inkl. Sammelschienen 30 x 5 mm. Länge 705 mm für 800 mm breite Schränke. Vollständig berührungsgeschützt bis IP 2XB, aufrüstbar auf IP 3X. Horizontal, vertikal und überkopf montierbar. Für Spannung bis 1000 V AC und 1500 V DC. Geprüfte Kurzschlussfestigkeit bis 45 kA. Kabelführung im Rückbereich möglich. IEC und UL zugelassen.



Eigenschaften

Artikel-Nr.	RX 9360.084
Nutzen	Zeitersparnis durch vollständig digitale Produktdaten Weniger Montagezeit dank vormontiertem Komplett-Board Geeignet für Anwendungen im Bereich Wechselstrom bis 1000 V AC und Gleichstrom bis 1500 V DC Geprüfte Kurzschlussfestigkeit bis max. 65 kA Berührungsschutz bis IP 2XB, aufrüstbar auf IP 3X Geprüft und zertifiziert nach IEC und UL Einfache Erweiterung und Feldanreihung
Material	Polyamid (PA 6) Brandverhalten gemäß UL 94 E-Cu
Farbe	RAL 35745 RAL 9005
Lieferumfang	Inkl. integrierten Sammelschienen
Schutzart IP nach IEC 60 529	IP 2XB
Normen	IEC 61 439-1/-2 UL 508

Eigenschaften

Bemessungsstrom max.	550 A
Bemessungsstrom (UL)	540 A
Elektrische Werte UL (SCCR)	45 kA - 600 V, RMS, unprotected 100 kA - 600 V, Fuse Class L max. 1600 A, JDDZ/7 100 kA - 600 V, Circuit Breaker max. 600 A, DIVQ/7 100 kA - 480 V, Circuit Breaker max. 800 A, DIVQ/7 65 kA - 600 V, Circuit Breaker max. 800 A, DIVQ/7
Mittenabstand der Sammelschienen	60 mm
Bemessungsstoßspannung Uimp	12 kV
Bemessungsspannung	1.000 V AC 1.500 V DC 600 V AC (UL) 600 V DC (UL)
Bemessungsisolationsspannung Ui	1.000 V AC 1.500 V DC
Bemessungsstoßstromfestigkeit Ipk	115,5 kA 94,5 kA (UL)
Bemessungskurzzeitstromfestigkeit t/t	45 kA/500 ms
Überspannungskategorie	4
Verschmutzungsgrad	3
Sammelschienenabmessung	30 mm x 5 mm
Polzahl	3-polig
Frequenz der Grundschiwingung	50...60 Hz
Luftfeuchtigkeit (nicht kondensierend)	10...90 %
Betriebstemperaturbereich	-5 °C...55 °C
Lagertemperaturbereich	-25 °C...75 °C
Abmessung	Breite: 705 mm Höhe: 246 mm Tiefe: 49,2 mm

Eigenschaften

Verpackungseinheit	1 Stück
Nettogewicht	6,2 kg
Bruttogewicht	6,616 kg
Kupferanteil (kg/Stück)	2,805
Zolltarifnummer	85369010
ETIM 9	EC001900
Produktbeschreibung	<p>RiLineX Komplett-Board 550 A inkl. Sammelschienen 30 x 5 mm. Länge 705 mm für 800 mm breite Schränke. Einfache und schnelle Anreihung mehrerer Boards über RiLineX Anreihverbinder, ohne dass die Kurzschlussfestigkeit reduziert wird. Eine Kabelführung (z. B. von Steuerleitungen) kann auch im Rückbereich des Boards erfolgen, was zusätzliche Flexibilität beim Systemaufbau ermöglicht. Durch vollständig digitale Produktdaten wird eine deutliche Zeitersparnis bei Planung und Dokumentation erzielt. Das Board ist sowohl IEC 61439 als auch UL 508-zugelassen und kann horizontal, vertikal sowie überkopf montiert werden. Zudem lässt sich das System einfach erweitern. Es eignet sich für Anwendungen mit Wechselstrom bis 1000 V AC sowie Gleichstrom bis 1500 V DC und bietet somit eine vielseitige Lösung für unterschiedlichste Einsatzbereiche. Im Lieferumfang ist ein vormontiertes Board inklusive Sammelschienen enthalten.</p>

Approbationen

Approbationen	UL + C-UL (listed)
Erklärungen	Konformitätserklärung PCF-Deklaration

Ausschreibungstext

RiLineX Board

Komplett-Board inkl. montierter Cu-Sammelschienen.
Board-Länge abgestimmt auf Rittal Schaltschrankbreiten.
Vollständig berührungsgeschützt bis IP 2XB, mittels
Abdeckstreifen (9365020) auch IP 3X möglich. Horizontal,
vertikal und überkopf montierbar. Mit integrierter
Leitungsführung im Rückbereich. Anreihung mit weiteren
Boards durch Anreihverbinder-Set (9360.000) möglich.
Für Spannungen bis 1000 V AC und 1500 V DC.
Geprüfte Kurzschlussfestigkeit bis 45 kA.
IEC- und UL-Zulassung.

Produktdaten

Polzahl: 3-polig

Schienenbreite: 30 mm

Schienenstärke: 5 mm

Bemessungsstrom: 550 A

Abmessungen: 705 mm x 246 mm x 49,2 mm (BxHxT)

Passend für Schrankbreite: 800 mm

Hersteller: Rittal GmbH & Co. KG

Typ: 9360084