

Rittal – Das System.

Schneller – besser – überall.



RX 9360.103 RiLineX Anreih-Set

Stand: 28.04.2026 (Quelle: rittal.com/de-de)

SCHALTSCHRÄNKE

STROMVERTEILUNG

KLIMATISIERUNG

IT-INFRASTRUKTUR

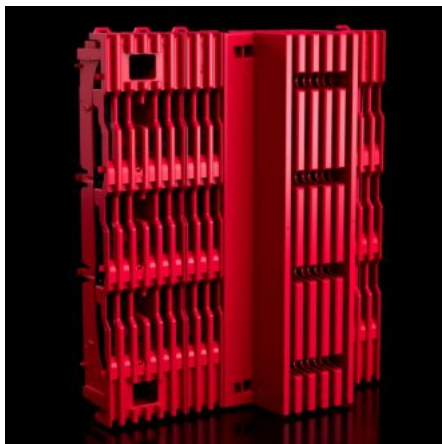
SOFTWARE & SERVICE

FRIEDHELM LOH GROUP



RX 9360.103 - RiLineX Anreih-Set für Basismodul

RiLineX Anreih-Set 3-polig in kurzer Ausführung, inklusive Berührungsschutzabdeckung. Dient zur Anreihung zweier Boards in kompakter Form. Ideal, wenn die Anreihung platzsparend innerhalb eines Schrankes erfolgen soll. Das Set wird ohne Schienenverbinder (9365003) geliefert, diese sind im Zubehör erhältlich.



Eigenschaften

Artikel-Nr.	RX 9360.103
Nutzen	Skalierbare Systemlängen mit Basismodulen Einfache Montage Skalierbare Bemessungsströme durch variable Sammelschienenquerschnitte Geprüfte Kurzschlussfestigkeit bis max. 65 kA Geeignet für Anwendungen im Bereich Wechselstrom bis 1000 V AC und Gleichstrom bis 1500 V DC Umfangreiches Systemzubehör
Material	Polyamid (PA 6) Brandverhalten gemäß UL 94
Farbe	RAL 35745
Lieferumfang	Board Endelement links und rechts Boardmodul Abdeckung Boardmodul Bodenplatte Inkl. Befestigungsmaterial
Polzahl	3-polig

Eigenschaften

Passend für Artikel-Nr.	9365.003 9360.110 9360.120 9360.150
Abmessung	Höhe: 240 mm Tiefe: 77 mm
Schutzart IP nach IEC 60 529	IP 2XB
Verpackungseinheit	2 Stück
Nettogewicht	1,5 kg
Bruttogewicht	1,752 kg
Zolltarifnummer	85369010
ETIM 9	EC002270
Produktbeschreibung	RiLineX Anreih-Set 3-polig in kurzer Ausführung, inklusive Berührungsschutzabdeckung. Dient zur Anreihung zweier Boards in kompakter Form. Ideal, wenn die Anreihung platzsparend innerhalb eines Schrankes erfolgen soll. Im Lieferumfang sind jeweils ein Endelement links und rechts sowie eine Bodenplatte, eine Abdeckung und Befestigungsmaterial enthalten. Das Set wird ohne Schienenverbinder geliefert, diese sind separat erhältlich.

Approbationen

Approbationen	UL + C-UL (listed)
Erklärungen	Konformitätserklärung PCF-Deklaration

Ausschreibungstext

RiLineX Anreih-Set für Basismodul (kurz)

Kurze Ausführung zur Boardanreihung innerhalb eines

Schrankes, inklusive Berührungsschutz mit Frontabdeckung und Bodenplatte. Das Anreih-Set erfordert zusätzlich die Schienenverbinder 9365.003.

Für Spannungen bis 1000 V AC und 1500 V DC.

Geprüfte Kurzschlussfestigkeit bis 65 kA.

IEC- und UL-Zulassung.

Produktdaten

Polzahl: 3-polig

Schienenbreite: 30 mm

Schienendicke: 5/10 mm

Bemessungsstrom: 550/800 A

Abmessungen: 105 mm x 246 mm x 49,2 mm (BxHxT)

Hersteller: Rittal GmbH & Co. KG

Typ: 9360103