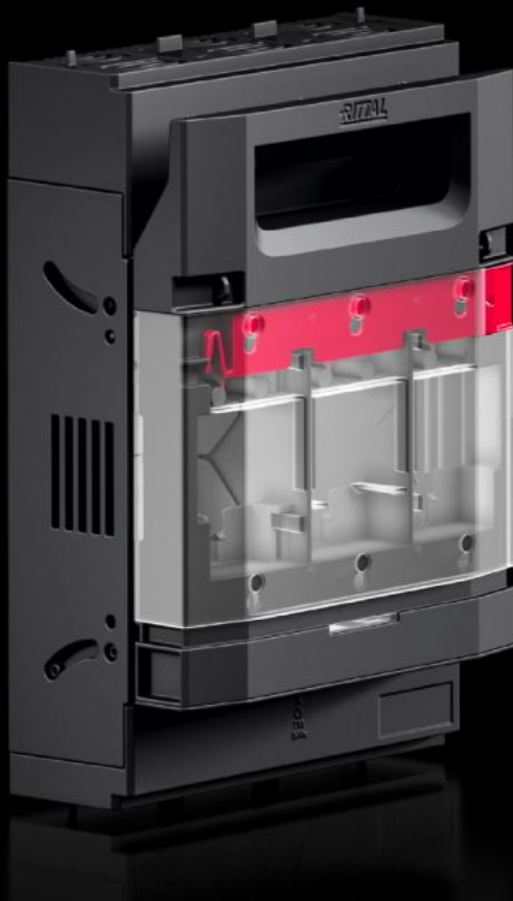


Rittal – Das System.

Schneller – besser – überall.



RX 9362.250

RiLineX NH-Sicherungslasttrenner

Stand: 11.02.2026 (Quelle: [rittal.com/de-de](https://www.rittal.com/de-de))

SCHALTSCHRÄNKE

STROMVERTEILUNG

KLIMATISIERUNG

IT-INFRASTRUKTUR

SOFTWARE & SERVICE

FRIEDHELM LOH GROUP



RX 9362.250 - RiLineX NH-Sicherungslasttrenner

RiLineX NH-Sicherungslasttrenner in Größe 2 für 60 mm Sammelschienensysteme. Der Deckel ist abschließbar, plombierbar und verfügt über eine visuelle Sicherungsüberwachung. Die sichere Spannungsprüfung erfolgt durch integrierte Messstellen am Deckel. Zur Erleichterung der Wartungsarbeiten haben die NH-Sicherungslasttrenner eine Parkposition. Anschlusausführung mit Rahmenklemme für den Anschluss von Rundleitern min. 120 bis max. 300 mm². Kabelabgang individuell oben oder unten umrüstbar.



Eigenschaften

Artikel-Nr.	RX 9362.250
Ausführung	Für 60 mm Sammelschienensysteme
Nutzen	Deckel: abschließbar und plombierbar Spannungsprüfung durch separate Öffnung Werkzeugloser Umbau des Leitungsabgangs Parkposition für vereinfachte Wartungsarbeiten Alle Varianten auch mit elektronischer Sicherungsüberwachung
Material	Polyamid (PA 6) Brandverhalten gemäß UL 94 Kontaktbahnen: Elektrolytkupfer, versilbert
Farbe	RAL 9005 RAL 35745
Für Schienensysteme mit Mittenabstand	60 mm
Leitungsabgang	oben/unten
Anschlussart (elektrisch)	Rahmenklemme
Bemessungsstrom max.	400 A
Bemessungsbetriebsstrom max.	400 A

Eigenschaften

Bemessungsbetriebsspannung	690 V AC
Für NH-Größe	2
Prüfgrundlage	IEC/DIN EN 60 947-3 DIN EN 60 269-2 (Sicherungseinsätze)
Abmessung	Breite: 208,5 mm Höhe: 298,6 mm Tiefe: 134,6 mm
Betriebstemperaturbereich	-5 °C...35 °C
Lagertemperaturbereich	-25 °C...70 °C
Passend für Sammelschienen	15 x 5/10 20 x 5/10 30 x 5/10
Passend für Sammelschienensystem	RiLineX RiLine60
Polzahl	3-polig
Verschmutzungsgrad	3
Schutzart IP nach IEC 60 529	IP 2XB
Brandlast	50,96 MJ/m²
Anschluss von Rundleitern, feindrätig ohne Aderendhülse	35 - 240 mm²
Anschluss von Rundleitern, feindrätig mit Aderendhülse	35 - 240 mm²
Verlustleistung (max.)	98 W
Verpackungseinheit	1 Stück
Nettogewicht	4.25
Bruttogewicht	4.37
Kupferanteil (kg/Stück)	1.75
Zolltarifnummer	85369095
ETIM 9	EC001040

Approbationen

Erklärungen

Konformitätserklärung