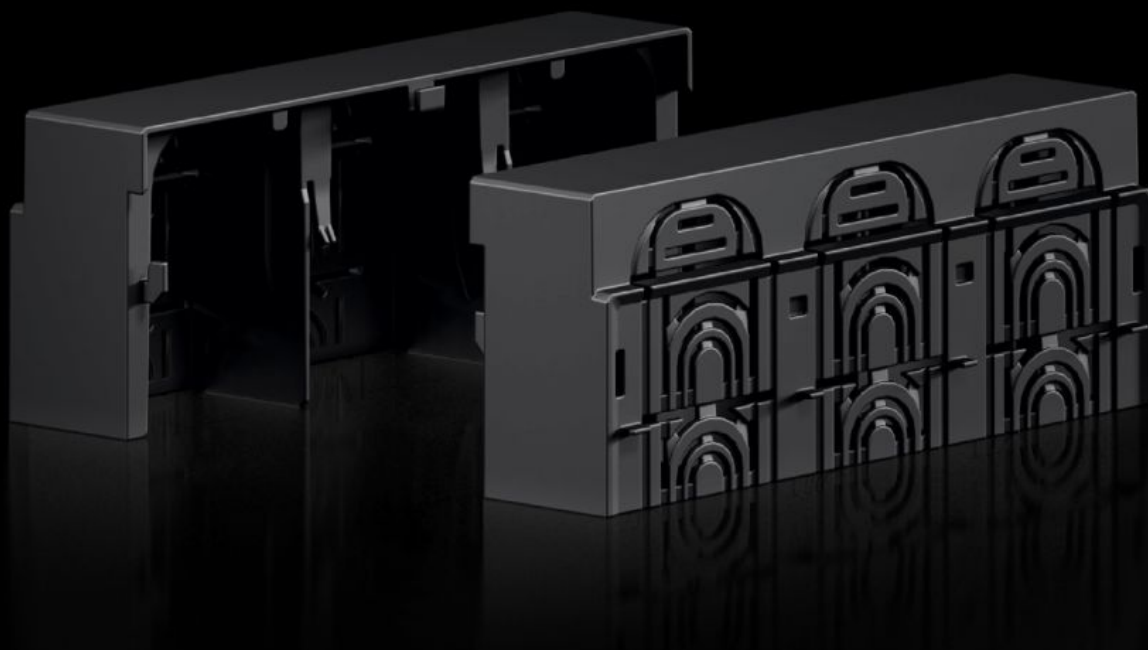
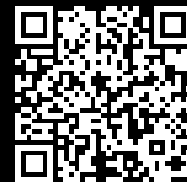


Rittal – Das System.

Schneller – besser – überall.



RX 9365.532

RiLineX Anschlussraum-Abdeckung

Stand: 13.02.2026 (Quelle: rittal.com/de-de)



SCHALTSCHRÄNKE

STROMVERTEILUNG

KLIMATISIERUNG

IT-INFRASTRUKTUR

SOFTWARE & SERVICE

FRIEDHELM LOH GROUP

RX 9365.532 - RiLineX Anschlussraum-Abdeckung für NH-Sicherungslasttrenner

RiLineX Anschlussraum-Abdeckung für RiLineX NH-Sicherungslasttrenner Größe 2, bei Montageplatten- u. Sammelschienenaufbau verwendbar.

Eigenschaften

Artikel-Nr.	RX 9365.532
Material	Polyamid (PA 6) Brandverhalten gemäß UL 94
Farbe	RAL 9005
Passend für Artikel-Nr.	9362.210 9362.215 9362.250 9363.210 9363.215
Abmessung	Breite: 208,5 mm Höhe: 60 mm Tiefe: 89,6 mm
Verpackungseinheit	2 Stück
Nettogewicht	0.436
Bruttogewicht	0.439
Zolltarifnummer	85472000
ETIM 9	EC000775

Approbationen

Erklärungen	Konformitätserklärung
-------------	-----------------------