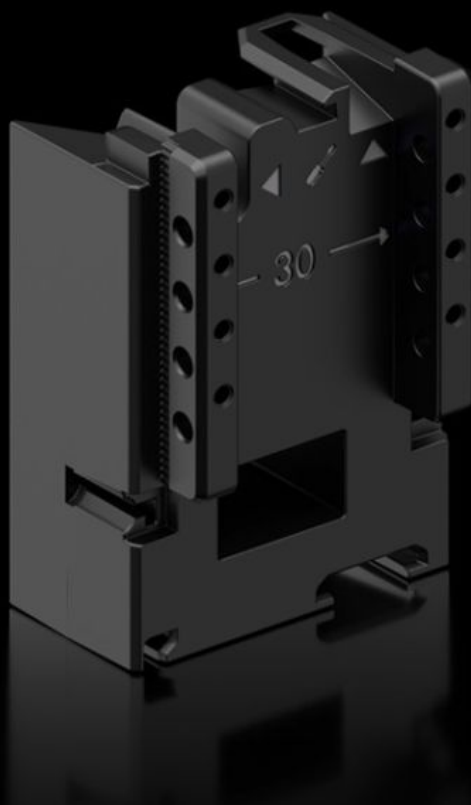


Rittal – Das System.

Schneller – besser – überall.



RX 9365.750

RiLineX Erweiterungsblock

Stand: 13.02.2026 (Quelle: [rittal.com/de-de](https://www.rittal.com/de-de))



SCHALTSCHRÄNKE

STROMVERTEILUNG

KLIMATISIERUNG

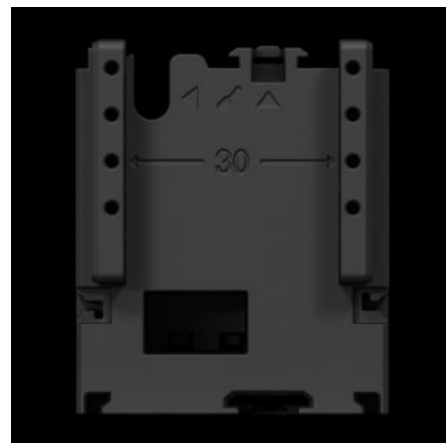
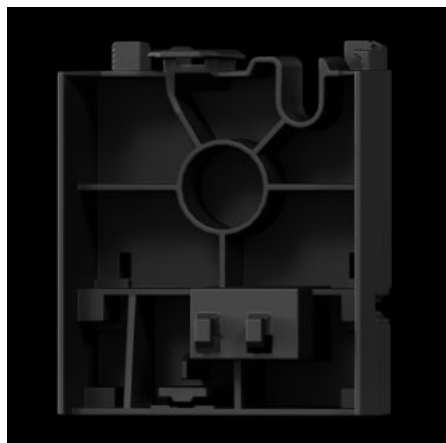
IT-INFRASTRUKTUR

SOFTWARE & SERVICE

FRIEDHELM LOH GROUP

RX 9365.750 - RiLineX Erweiterungsblock für Geräteadapter und Geräteträger

RiLineX Erweiterungsblock, Breite 45 mm, zur Verlängerung des Geräteadapters um 60 mm für Sammelschienensysteme.



Eigenschaften

Artikel-Nr.	RX 9365.750
Produktbeschreibung	Zur Verlängerung der Aufbauhöhe eines Geräteadapters von 240 mm auf 300 mm. Geeignet z. B. für die Montage von Motorschutzrelais.
Material	Polyamid (PA 6) Brandverhalten gemäß UL 94
Farbe	RAL 9005
Passend für Artikel-Nr.	9360.710 9360.720 9360.730 9360.705
Abmessung	Breite: 45 mm Höhe: 60 mm
Verpackungseinheit	8 Stück
Nettogewicht	0.232
Bruttogewicht	0.247

Eigenschaften

Zolltarifnummer	39269097
-----------------	----------

ETIM 9	EC002270
--------	----------

Approbationen

Erklärungen	Konformitätserklärung
-------------	-----------------------