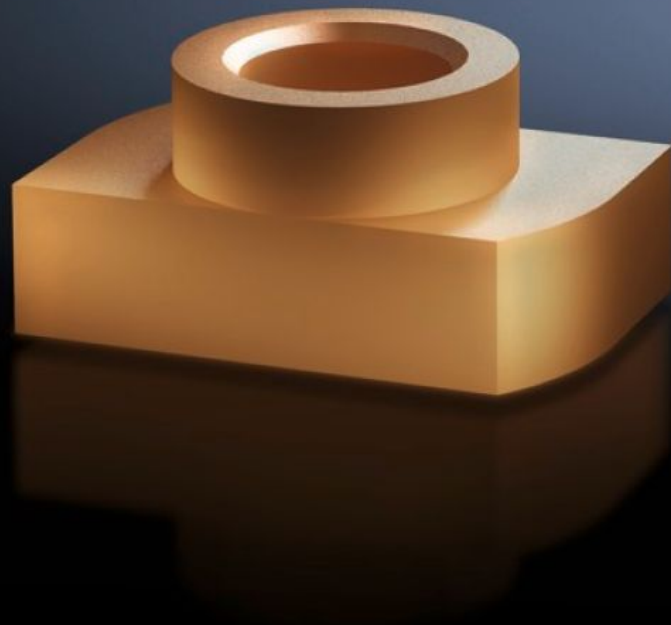


Rittal – Das System.

Schneller – besser – überall.



SV 9640.920 Gleitmutter

Stand: 18.04.2026 (Quelle: rittal.com/de-de)

SCHALTSCHRÄNKE

STROMVERTEILUNG

KLIMATISIERUNG

IT-INFRASTRUKTUR

SOFTWARE & SERVICE

FRIEDHELM LOH GROUP



SV 9640.920 - Gleitmutter für Maxi-PLS Sammelschienen

Zum nachträglichen Einschleiben in das Maxi-PLS Sammelschienenprofil.

Eigenschaften

Artikel-Nr.	SV 9640.920
Produktbeschreibung	Zur Befestigung von Flachkupferschienen und Anschlusskomponenten an den Maxi-PLS Sammelschienen. Zum nachträglichen Einschleiben in das Sammelschienenprofil und Befestigung der Gewindebolzen.
Material	E-Cu
Passend für Sammelschienen	Maxi-PLS 45 S/45
Abmessung	Gewinde: M10
Verpackungseinheit	15 Stück
Nettogewicht	0,075 kg
Bruttogewicht	0,095 kg
Zolltarifnummer	73181692
ETIM 9	EC000096
ECLASS 8.0	23110804
Produktbeschreibung	SV Gleitmutter, M10, (Maxi-PLS 1600/2000)

Approbationen

Approbationen	UL + C-UL (listed)
---------------	--------------------