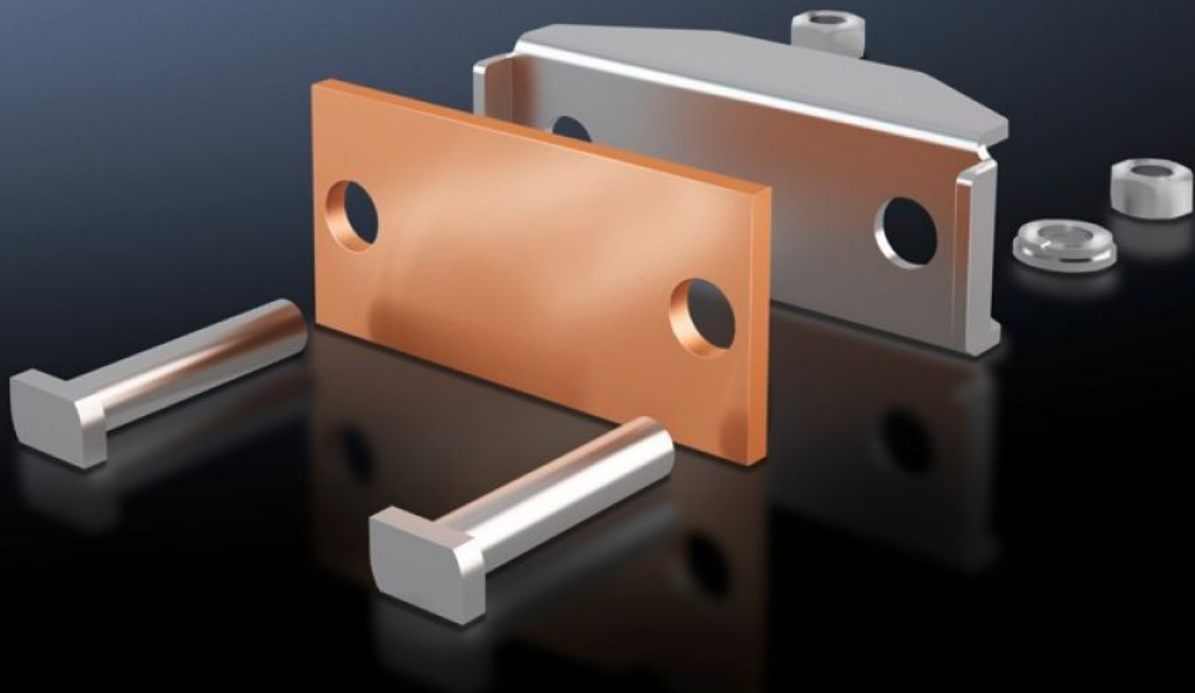


Rittal – Das System.

Schneller – besser – überall.



SV 9650.340 Anschlussplatte

Stand: 06.04.2026 (Quelle: rittal.com/de-de)



SCHALTSCHRÄNKE

STROMVERTEILUNG

KLIMATISIERUNG

IT-INFRASTRUKTUR

SOFTWARE & SERVICE

FRIEDHELM LOH GROUP

SV 9650.340 - Anschlussplatte für lamellierte Kupferschienen

Zum Anschluss von lamellierten Flachkupferschienen.

Eigenschaften

Artikel-Nr.	SV 9650.340
Produktbeschreibung	Zum Anschluss von lamellierten Kupferschienen.
Material	Anschlussplatte: E-Cu Druckstück: Edelstahl
Lieferumfang	Inkl. Befestigungsmaterial
Passend für Sammelschienen	Maxi-PLS 60
Klemmraum für lamellierte Kupferschienen (B x H)	63 x 20 mm
Verpackungseinheit	3 Stück
Nettogewicht	1,434 kg
Bruttogewicht	1,653 kg
Kupferanteil (kg/Stück)	0,19
Zolltarifnummer	73269098
ETIM 9	EC002498
ECLASS 8.0	27379201
Produktbeschreibung	SV Anschlussplatte, Klemmraum BH: 63x20 mm, (Maxi-PLS 3200)

Approbationen

Approbationen	UL + C-UL (listed)
Erklärungen	Konformitätserklärung Konformitätserklärung UK