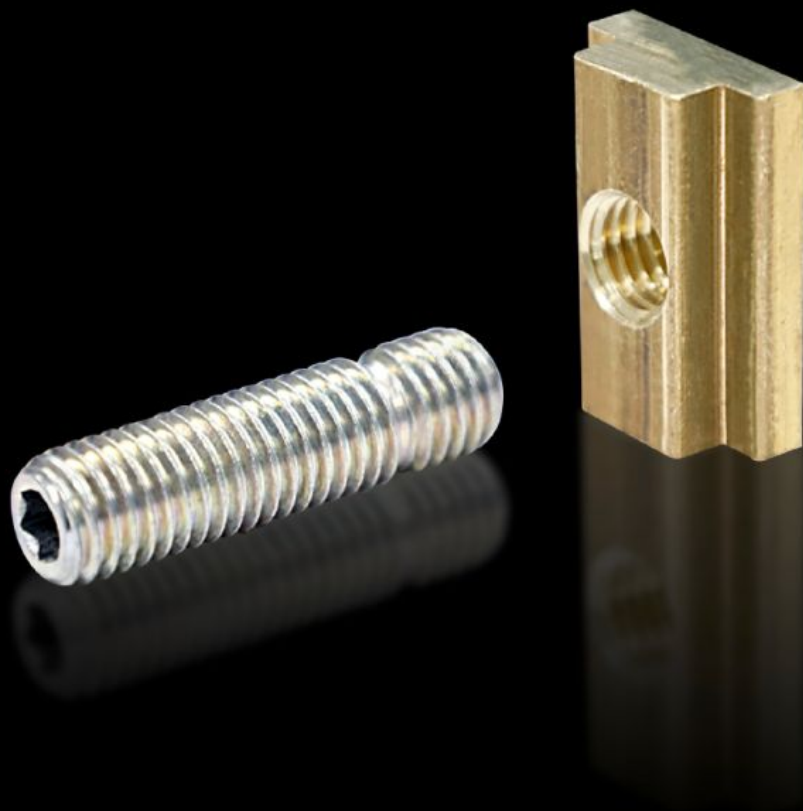


Rittal – Das System.

Schneller – besser – überall.



SV 9650.370 Anschlussbolzen

Stand: 23.06.2026 (Quelle: rittal.com/de-de)

SCHALTSCHRÄNKE

STROMVERTEILUNG

KLIMATISIERUNG

IT-INFRASTRUKTUR

SOFTWARE & SERVICE

FRIEDHELM LOH GROUP



SV 9650.370 - Anschlussbolzen für Maxi-PLS

Zum Anschluss von Kabeln mit Kabelschuhen.

Eigenschaften

Artikel-Nr.	SV 9650.370
Produktbeschreibung	Zum Anschluss von Kabeln mit Kabelschuhen.
Material	Anschlussbolzen: Stahl, verzinkt Nutenstein: Kupferlegierung
Lieferumfang	Anschlussbolzen Nutensteine Inkl. Befestigungsmaterial
Passend für Sammelschienen	Maxi-PLS 60
Abmessung	Gewinde: M12 Gewindelänge: 32 mm
Verpackungseinheit	3 Stück
Nettogewicht	0,3 kg
Bruttogewicht	0,347 kg
Zolltarifnummer	73181535
ETIM 9	EC002498
ECLASS 8.0	27379201
Produktbeschreibung	SV Anschlussbolzen, M12, L: 32 mm, (Maxi-PLS 3200)

Approbationen

Approbationen	UL + C-UL (listed)
---------------	--------------------