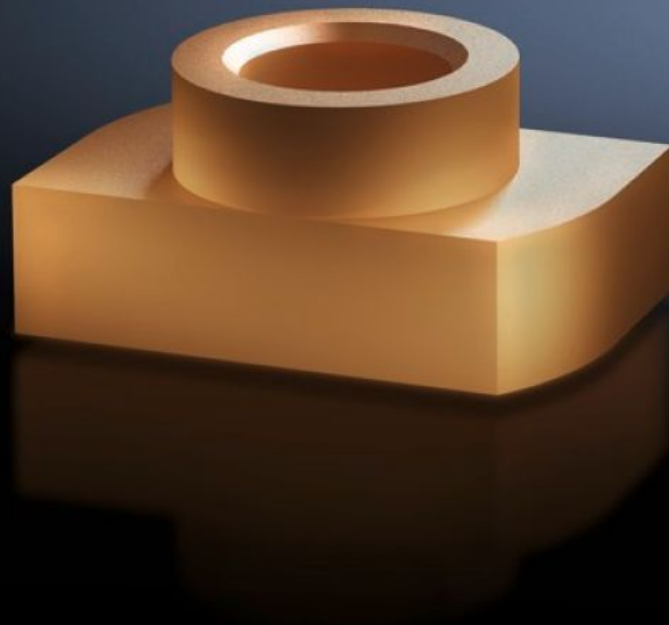


# Rittal – Das System.

Schneller – besser – überall.



## SV 9650.920 Gleitmutter

Stand: 30.04.2026 (Quelle: [rittal.com/de-de](http://rittal.com/de-de))



SCHALTSCHRÄNKE

STROMVERTEILUNG

KLIMATISIERUNG

IT-INFRASTRUKTUR

SOFTWARE & SERVICE

FRIEDHELM LOH GROUP

# SV 9650.920 - Gleitmutter für Maxi-PLS Sammelschienen

Zum nachträglichen Einschieben in das Maxi-PLS Sammelschienenprofil.

## Eigenschaften

Artikel-Nr.	SV 9650.920
Produktbeschreibung	Zur Befestigung von Flachkupferschienen und Anschlusskomponenten an den Maxi-PLS Sammelschienen. Zum nachträglichen Einschieben in das Sammelschienenprofil und Befestigung der Gewindebolzen.
Material	E-Cu
Passend für Sammelschienen	Maxi-PLS 60
Abmessung	Gewinde: M12
Verpackungseinheit	15 Stück
Nettogewicht	0,21 kg
Bruttogewicht	0,259 kg
Zolltarifnummer	73181692
ETIM 9	EC000096
ECLASS 8.0	23110804
Produktbeschreibung	SV Gleitmutter, M12, (Maxi-PLS 3200)

## Approbationen

Approbationen	UL + C-UL (listed)
---------------	--------------------