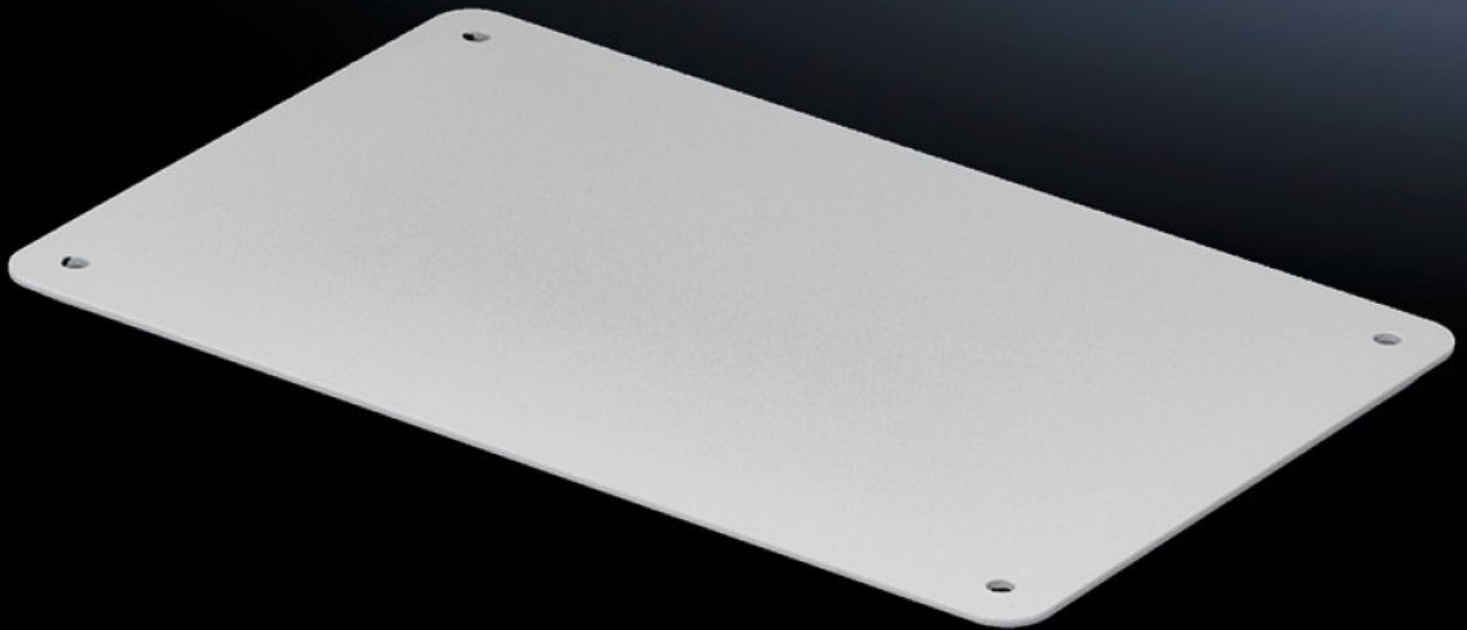


# Rittal – Das System.

Schneller – besser – überall.



## SV 9665.785

# Kabeleinführungsflansch

Stand: 14.05.2026 (Quelle: [rittal.com/de-de](http://rittal.com/de-de))



SCHALTSCHRÄNKE

STROMVERTEILUNG

KLIMATISIERUNG

IT-INFRASTRUKTUR

SOFTWARE & SERVICE

FRIEDHELM LOH GROUP

# SV 9665.785 - Kabeleinführungsflansch für Dachblech

Kabeleinführungsflansche für Dachbleche, mit metrischen Vorprägungen, Dichtmembranen, Einführungsstutzen, oder geschlossen.



## Eigenschaften

Artikel-Nr.	SV 9665.785
Ausführung	geschlossen
Produktbeschreibung	Zur einfachen und sicheren Kabeleinführung im Dachbereich.
Material	Stahlblech, lackiert
Farbe	RAL 7035
Lieferumfang	Inkl. Dichtung
Abmessung	Breite: 250 mm Tiefe: 160 mm
Schutzart IP nach IEC 60 529	IP 55
Verpackungseinheit	4 Stück
Nettogewicht	2,388 kg
Bruttogewicht	2,645 kg
Zolltarifnummer	73269098
ETIM 9	EC000211
ECLASS 8.0	27142421
Produktbeschreibung	SV Kabeleinführungsflansch, geschlossen, Stahlblech, lackiert