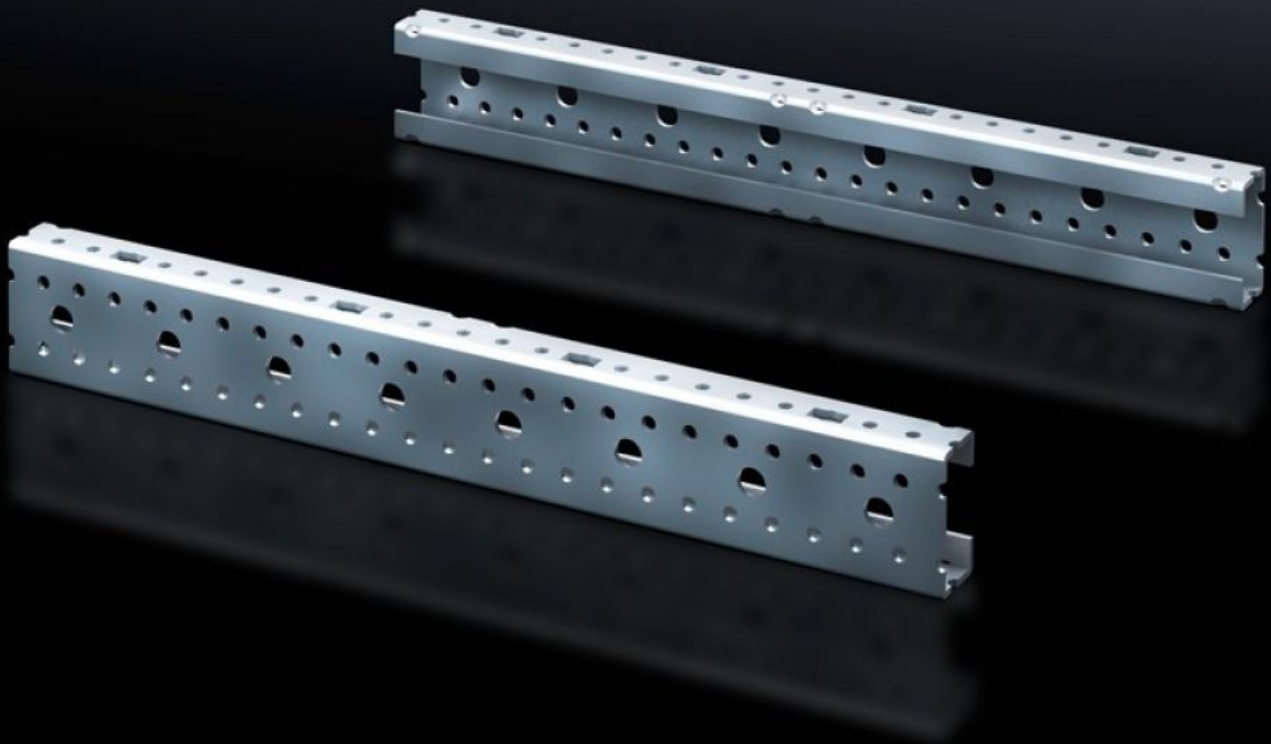


Rittal – Das System.

Schneller – besser – überall.



SV 9666.711 Montageprofil ISV

Stand: 05.03.2026 (Quelle: rittal.com/de-de)



SCHALTSCHRÄNKE

STROMVERTEILUNG

KLIMATISIERUNG

IT-INFRASTRUKTUR

SOFTWARE & SERVICE

FRIEDHELM LOH GROUP

SV 9666.711 - Montageprofil ISV für VX

Für die vertikale Unterteilung des Tragrahmens im VX/TS/SE Schrank.

Eigenschaften

| | |
|-------------------------|---|
| Artikel-Nr. | SV 9666.711 |
| Produktbeschreibung | Für die vertikale Unterteilung des Tragrahmens im Schrank. |
| Material | Stahlblech |
| Oberfläche | Verzinkt |
| Abmessung | Höhe: 1.650 mm |
| Baugröße | Höheneinheiten (HE) à 150 mm: 11 |
| Verpackungseinheit | 2 Stück |
| Nettogewicht | 3,654 kg |
| Bruttogewicht | 4,06 kg |
| PCF/VE (Cradle-to-Gate) | 15,5 kg CO2 eq (Cat B) |
| Hinweis zur PCF-Klasse | Kategorie B: PCF-Wert (Cradle-to-Gate) auf Basis des Produktgewichts näherungsweise berechnet und selbst deklariert |
| Zolltarifnummer | 73269098 |
| ETIM 9 | EC002270 |
| ECLASS 8.0 | 27400613 |
| Produktbeschreibung | SV Montageprofil (ISV), 11 HE (1650 mm), für TS, SE |