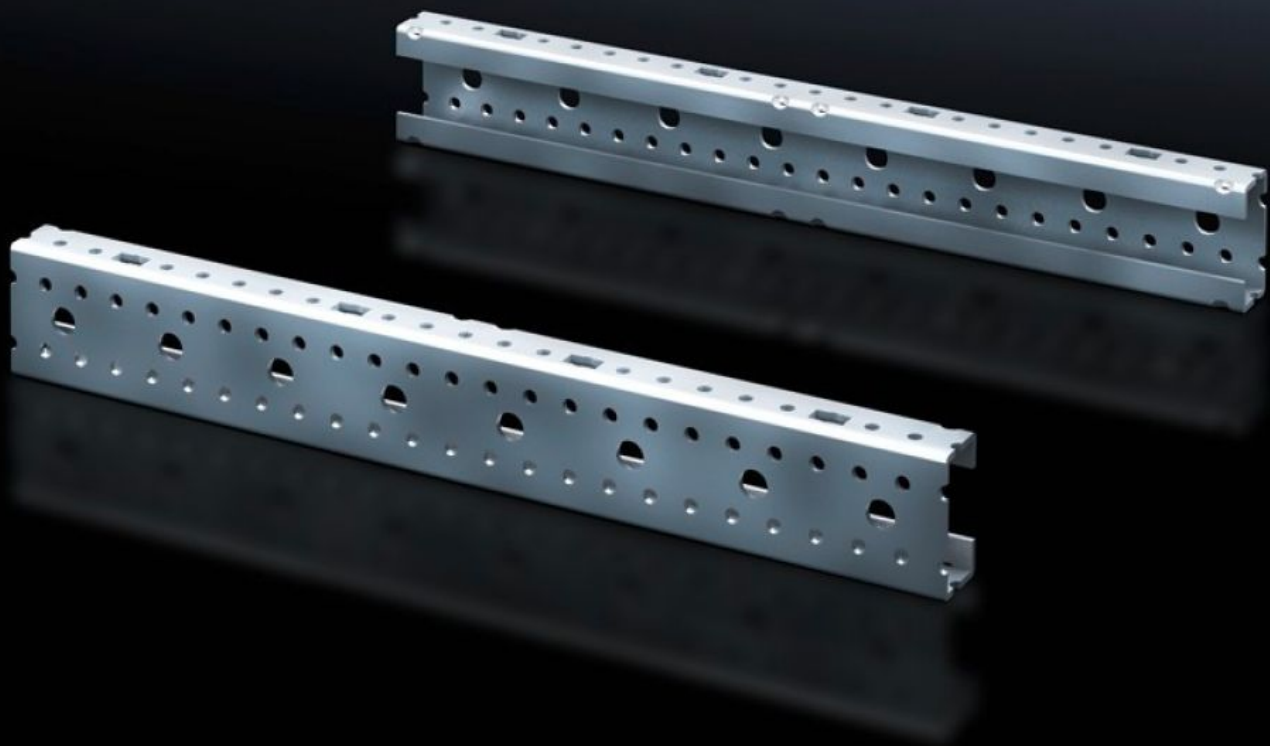


# Rittal – Das System.

Schneller – besser – überall.



## SV 9666.712 Montageprofil ISV

Stand: 07.06.2026 (Quelle: [rittal.com/de-de](http://rittal.com/de-de))



SCHALTSCHRÄNKE

STROMVERTEILUNG

KLIMATISIERUNG

IT-INFRASTRUKTUR

SOFTWARE & SERVICE

FRIEDHELM LOH GROUP

# SV 9666.712 - Montageprofil ISV für VX

Für die vertikale Unterteilung des Tragrahmens im VX/TS/SE Schrank.

## Eigenschaften

Artikel-Nr.	SV 9666.712
Produktbeschreibung	Für die vertikale Unterteilung des Tragrahmens im Schrank.
Material	Stahlblech
Oberfläche	Verzinkt
Abmessung	Höhe: 1.800 mm
Baugröße	Höheneinheiten (HE) à 150 mm: 12
Verpackungseinheit	2 Stück
Nettogewicht	4,106 kg
Bruttogewicht	4,305 kg
PCF/VE (Cradle-to-Gate)	16,4 kg CO2 eq (Cat B)
Hinweis zur PCF-Klasse	Kategorie B: PCF-Wert (Cradle-to-Gate) auf Basis des Produktgewichts näherungsweise berechnet und selbst deklariert
Zolltarifnummer	39269097
ETIM 9	EC002270
ECLASS 8.0	27400613
Produktbeschreibung	SV Montageprofil (ISV), 12 HE (1850 mm), für TS, SE