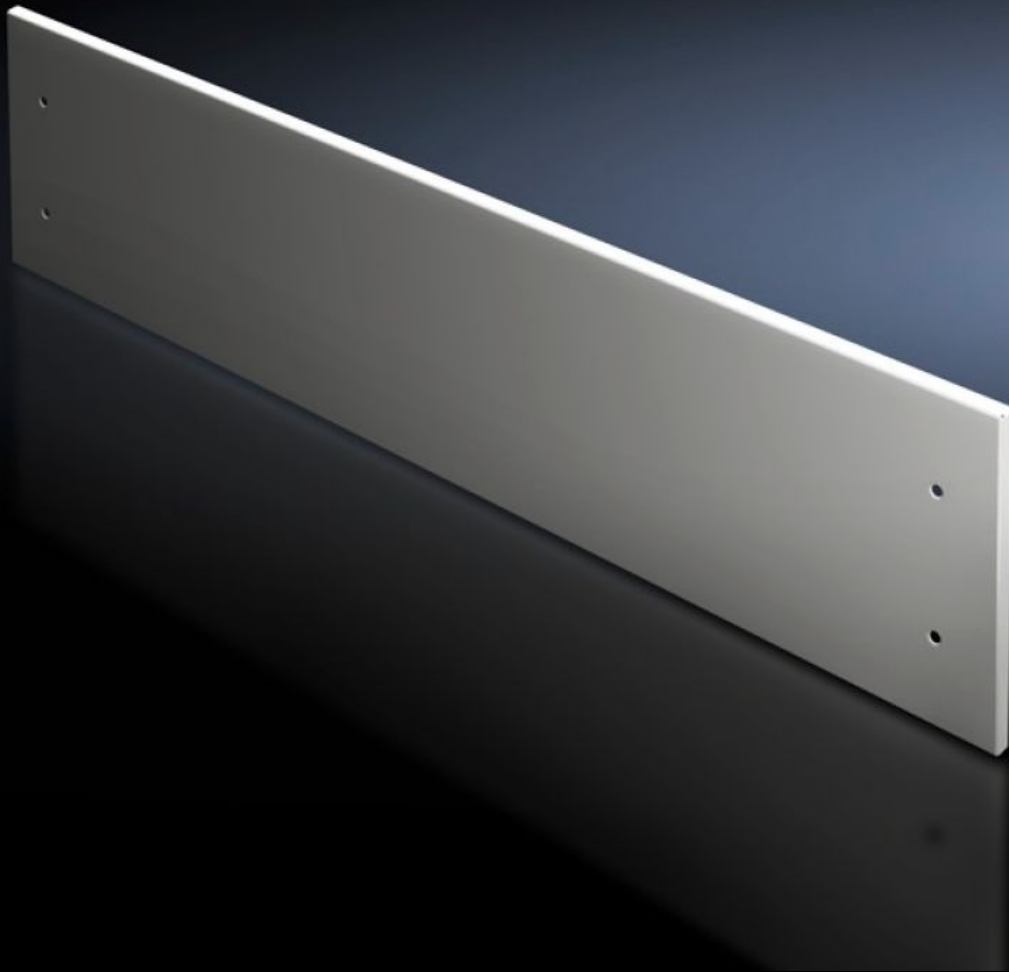


Rittal – Das System.

Schneller – besser – überall.



SV 9672.316 Frontblende, oben

Stand: 04.04.2026 (Quelle: rittal.com/de-de)

SCHALTSCHRÄNKE

STROMVERTEILUNG

KLIMATISIERUNG

IT-INFRASTRUKTUR

SOFTWARE & SERVICE

FRIEDHELM LOH GROUP



SV 9672.316 - Frontblende, oben für TS

Als oberer Abschluss bei Verwendung von Teiltüren.

Eigenschaften

| | |
|-----------------------|---|
| Artikel-Nr. | SV 9672.316 |
| Produktbeschreibung | Als oberer Abschluss der modularen Frontgestaltung bei Verwendung von Teiltüren. Die Frontblenden können von außen durch Lösen der Schrauben abgenommen werden. Der zur Montage erforderliche Trennsteg ist im Lieferumfang der angebrachten Teiltüren enthalten. |
| Material | Stahlblech, 2 mm |
| Oberfläche | Strukturlack |
| Farbe | RAL 7035 |
| Lieferumfang | Inkl. Befestigungsmaterial |
| Höhe Frontblende oben | 100 mm |
| Passend für | Breite: = 600 mm |
| Verpackungseinheit | 1 Stück |
| Nettogewicht | 1,2 kg |
| Bruttogewicht | 1,34 kg |
| Zolltarifnummer | 83024200 |
| ETIM 9 | EC002525 |
| ECLASS 8.0 | 27142423 |
| Produktbeschreibung | SV Frontblende, für TS, oben, BH: 600x100 mm, Schutzart IP 54 |