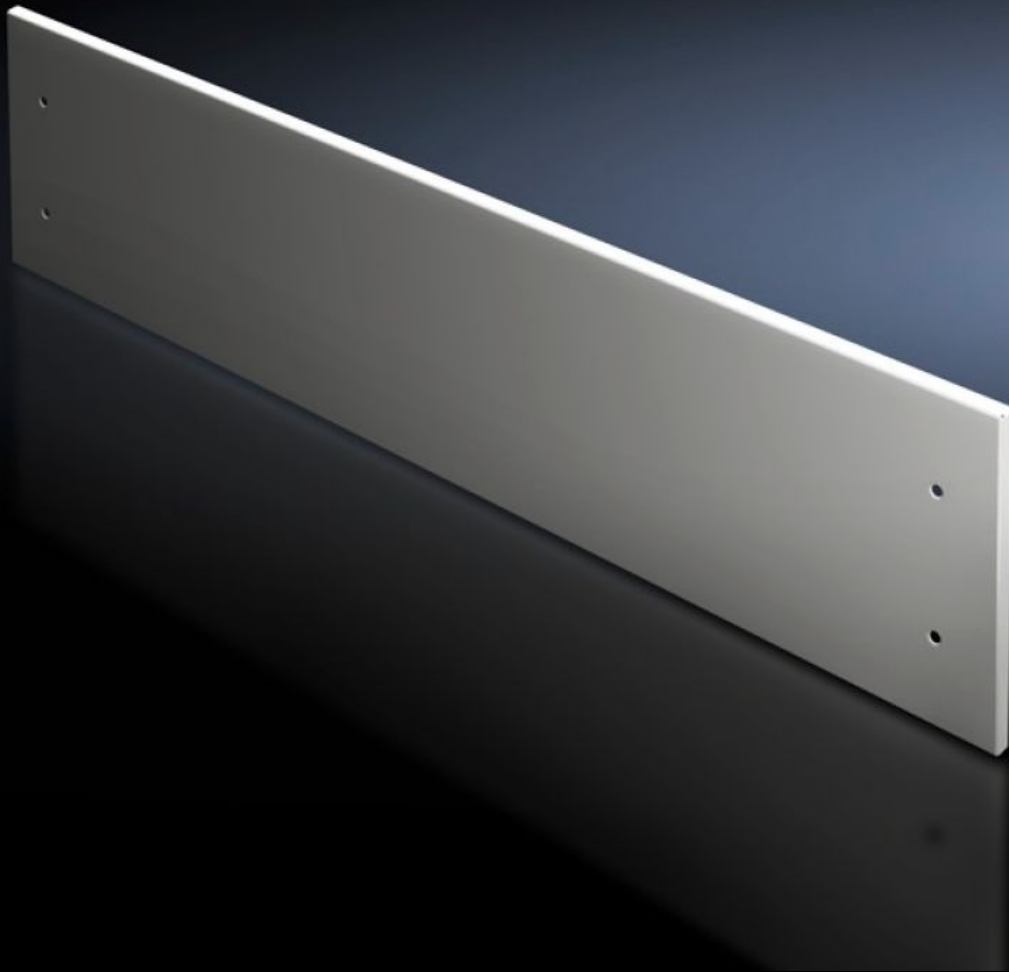


Rittal – Das System.

Schneller – besser – überall.



SV 9672.318 Frontblende, oben

Stand: 21.05.2026 (Quelle: rittal.com/de-de)



SCHALTSCHRÄNKE

STROMVERTEILUNG

KLIMATISIERUNG

IT-INFRASTRUKTUR

SOFTWARE & SERVICE

FRIEDHELM LOH GROUP

SV 9672.318 - Frontblende, oben für TS

Als oberer Abschluss bei Verwendung von Teiltüren.

Eigenschaften

Artikel-Nr.	SV 9672.318
Produktbeschreibung	Als oberer Abschluss der modularen Frontgestaltung bei Verwendung von Teiltüren. Die Frontblenden können von außen durch Lösen der Schrauben abgenommen werden. Der zur Montage erforderliche Trennsteg ist im Lieferumfang der angebrachten Teiltüren enthalten.
Material	Stahlblech, 2 mm
Oberfläche	Strukturlack
Farbe	RAL 7035
Lieferumfang	Inkl. Befestigungsmaterial
Höhe Frontblende oben	100 mm
Passend für	Breite: = 800 mm
Verpackungseinheit	1 Stück
Nettogewicht	1,68 kg
Bruttogewicht	1,78 kg
Zolltarifnummer	83024200
ETIM 9	EC002525
ECLASS 8.0	27142423
Produktbeschreibung	SV Frontblende, für TS, oben, BH: 800x100 mm, Schutzart IP 54