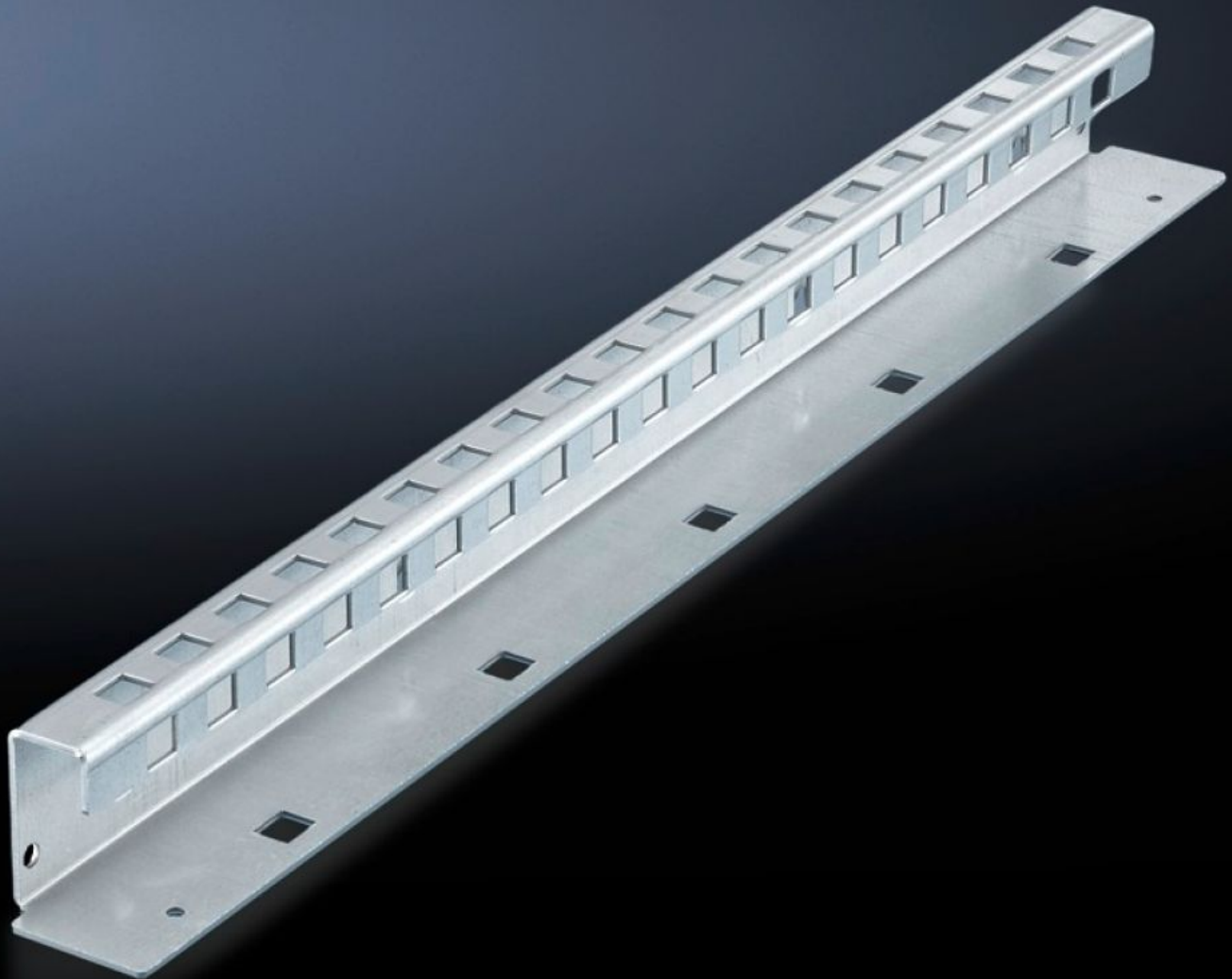


Rittal – Das System.

Schneller – besser – überall.



SV 9673.426 Montagewinkel

Stand: 16.12.2025 (Quelle: rittal.com/de-de)



SCHALTSCHRÄNKE

STROMVERTEILUNG

KLIMATISIERUNG

IT-INFRASTRUKTUR

SOFTWARE & SERVICE

FRIEDHELM LOH GROUP

SV 9673.426 - Montagewinkel für Funktionsraumteiler und Leistungsschalter-Tragschiene

Wird am Seitenwandmodul befestigt, an der oberen Ebene kann die Leistungsschalter-Tragschiene befestigt werden, ermöglicht das Einschieben von Funktionsraumteilern.



Eigenschaften

Artikel-Nr.	SV 9673.426
Produktbeschreibung	Die Befestigung des Montagewinkels erfolgt am Seitenwandmodul. Vorgefertigte Montageöffnungen ermöglichen das Einschieben von Funktionsraumteilern. An der oberen Ebene kann die Leistungsschalter-Tragschiene befestigt werden.
Material	Stahlblech, 2 mm
Oberfläche	Verzinkt
Lieferumfang	Inkl. Befestigungsmaterial
Für Funktionsraumtiefe	600 mm
Länge	552 mm
Abmessung	Länge: 552 mm
Verpackungseinheit	2 Stück
Nettogewicht	1.786
Bruttogewicht	1.986
Zolltarifnummer	73182900
EAN	4028177574489
ETIM 9	EC002525

Eigenschaften

ECLASS 8.0

27400613