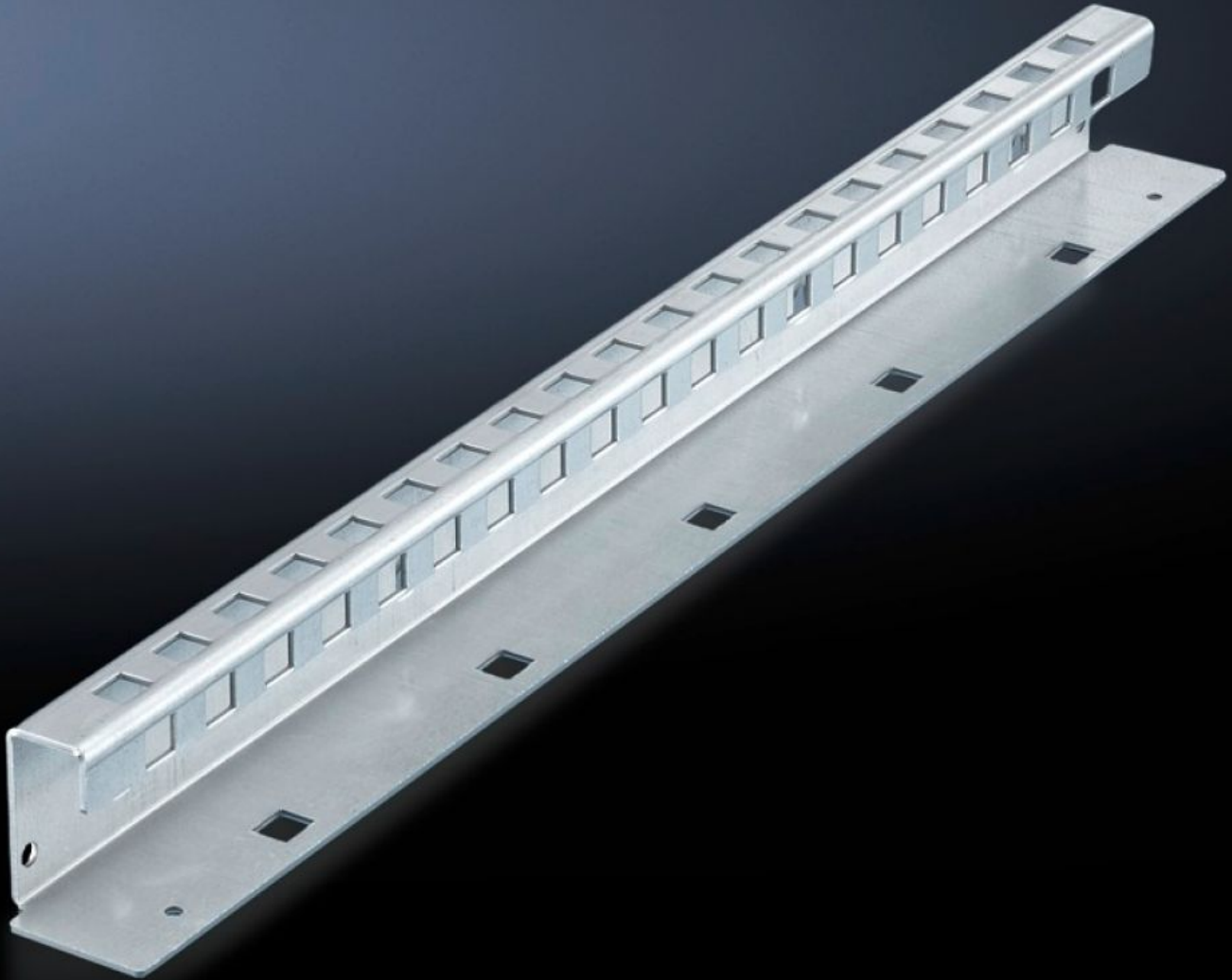


# Rittal – Das System.

Schneller – besser – überall.



## SV 9673.428 Montagewinkel

Stand: 10.06.2026 (Quelle: [rittal.com/de-de](http://rittal.com/de-de))

SCHALTSCHRÄNKE

STROMVERTEILUNG

KLIMATISIERUNG

IT-INFRASTRUKTUR

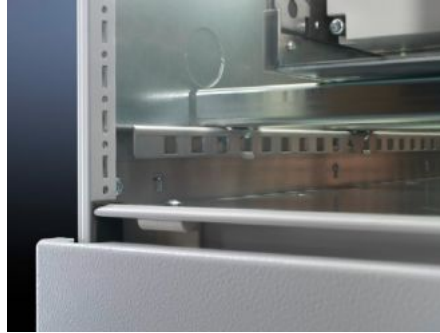
SOFTWARE & SERVICE

FRIEDHELM LOH GROUP



# SV 9673.428 - Montagewinkel für Funktionsraumteiler und Leistungsschalter-Tragschiene

Wird am Seitenwandmodul befestigt, an der oberen Ebene kann die Leistungsschalter-Tragschiene befestigt werden, ermöglicht das Einschieben von Funktionsraumteilern.



## Eigenschaften

Artikel-Nr.	SV 9673.428
Produktbeschreibung	Die Befestigung des Montagewinkels erfolgt am Seitenwandmodul. Vorgefertigte Montageöffnungen ermöglichen das Einschieben von Funktionsraumteilern. An der oberen Ebene kann die Leistungsschalter-Tragschiene befestigt werden.
Material	Stahlblech, 2 mm
Oberfläche	Verzinkt
Lieferumfang	Inkl. Befestigungsmaterial
Für Funktionsraumtiefe	800 mm
Länge	752 mm
Abmessung	Länge: 752 mm
Verpackungseinheit	2 Stück
Nettogewicht	2,64 kg
Bruttogewicht	2,72 kg
Zolltarifnummer	73182900
ETIM 9	EC002525
ECLASS 8.0	27400613

# Eigenschaften

---

Produktbeschreibung

SV Montagewinkel, L: 752 mm, für Funktionsraumteiler, und Leistungsschalter-Tragschiene