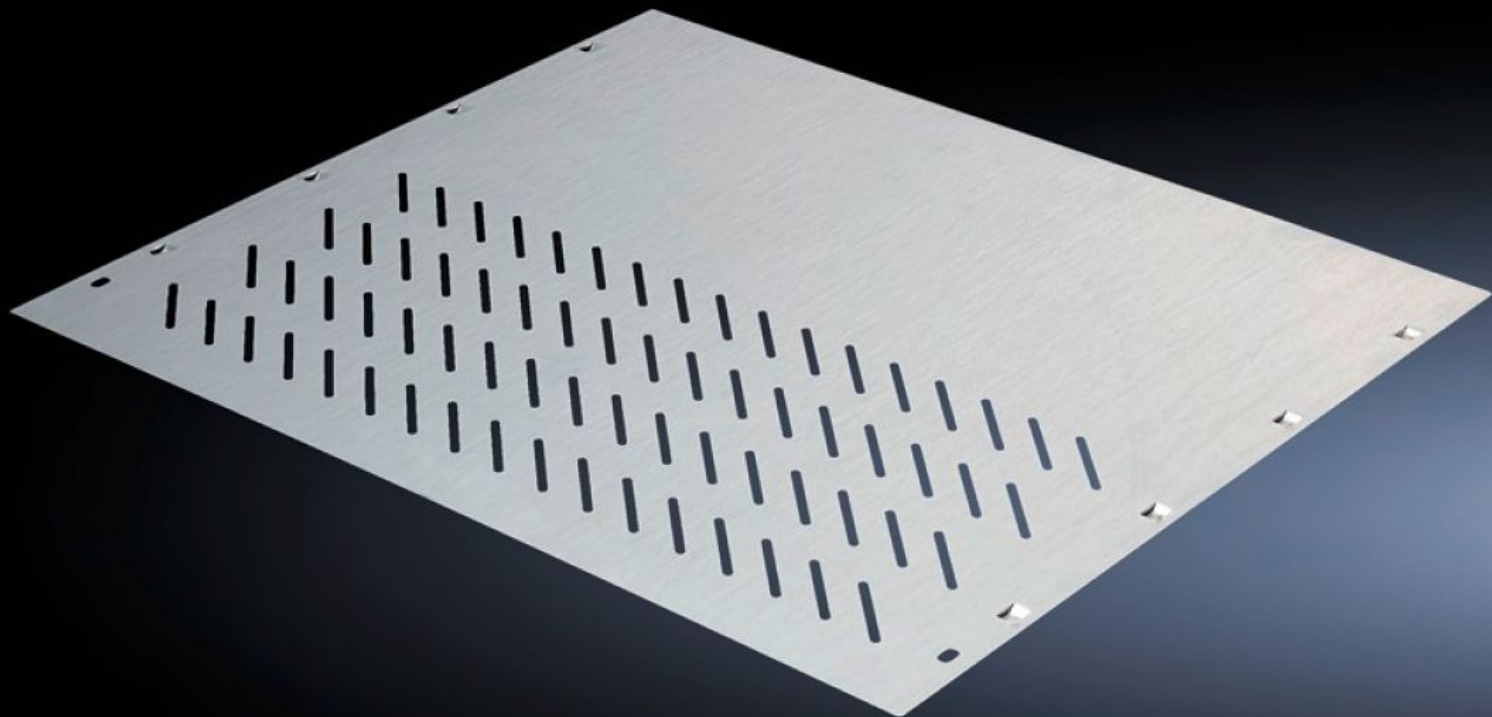


Rittal – Das System.

Schneller – besser – überall.



SV 9673.464 Funktionsraumteiler

Stand: 24.06.2026 (Quelle: rittal.com/de-de)



SCHALTSCHRÄNKE

STROMVERTEILUNG

KLIMATISIERUNG

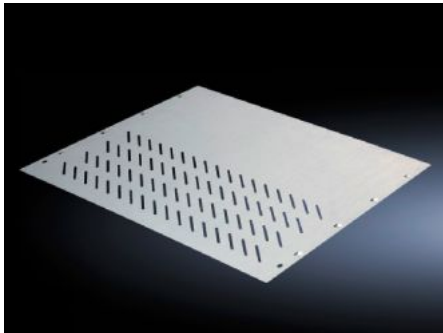
IT-INFRASTRUKTUR

SOFTWARE & SERVICE

FRIEDHELM LOH GROUP

SV 9673.464 - Funktionsraumteiler

Zur horizontalen Abtrennung von Funktionsräumen.



Eigenschaften

| | |
|------------------------|--|
| Artikel-Nr. | SV 9673.464 |
| Ausführung | Mit Belüftungsöffnung |
| Produktbeschreibung | Zur horizontalen Abtrennung von Funktionsräumen. Bildet in Kombination mit den Seitenwandmodulen eine Formunterteilung nach Form 3 oder 4. |
| Material | Stahlblech, 1,25 mm |
| Oberfläche | Verzinkt |
| Für Funktionsraumtiefe | 425 mm |
| Montagehinweis | Für den Einbau der Funktionsraumteiler sind je 2 Montagewinkel erforderlich. |
| Abmessung | Breite: 506 mm Tiefe: 445 mm |
| Passend für | Breite: = 600 mm |
| Verpackungseinheit | 4 Stück |
| Nettogewicht | 7,944 kg |
| Bruttogewicht | 8,362 kg |
| Zolltarifnummer | 73269098 |
| ETIM 9 | EC002525 |
| ECLASS 8.0 | 27400613 |

Eigenschaften

Produktbeschreibung

SV Funktionsraumteiler, BT: 506x445 mm, für TS (B: 600 mm)